

Specyfikacja opraw – typy i standardy przyjęte do obliczeń:

- B/38

(ENSTO)

oprawa do wbudow. lub na strop AVR 400.038E, IP44, klosz opaliz. AVL 35, św. komp.38W TC-DD, z pierścieniem AVL52 (biały).
- G2/1x36

(LENA S.A.)

oprawa FORTIAN 1x36 MAT EVG IP44 MN na strop/scianę, św. 1x18/G13 36W; 840, klosz matowy
- G5/2x36

(LENA S.A.)

oprawa FORTIAN 2x36 MAT EVG IP44 MN na strop/scianę, św. 2x18/G13 36W; 840, klosz matowy
- Y/1x15

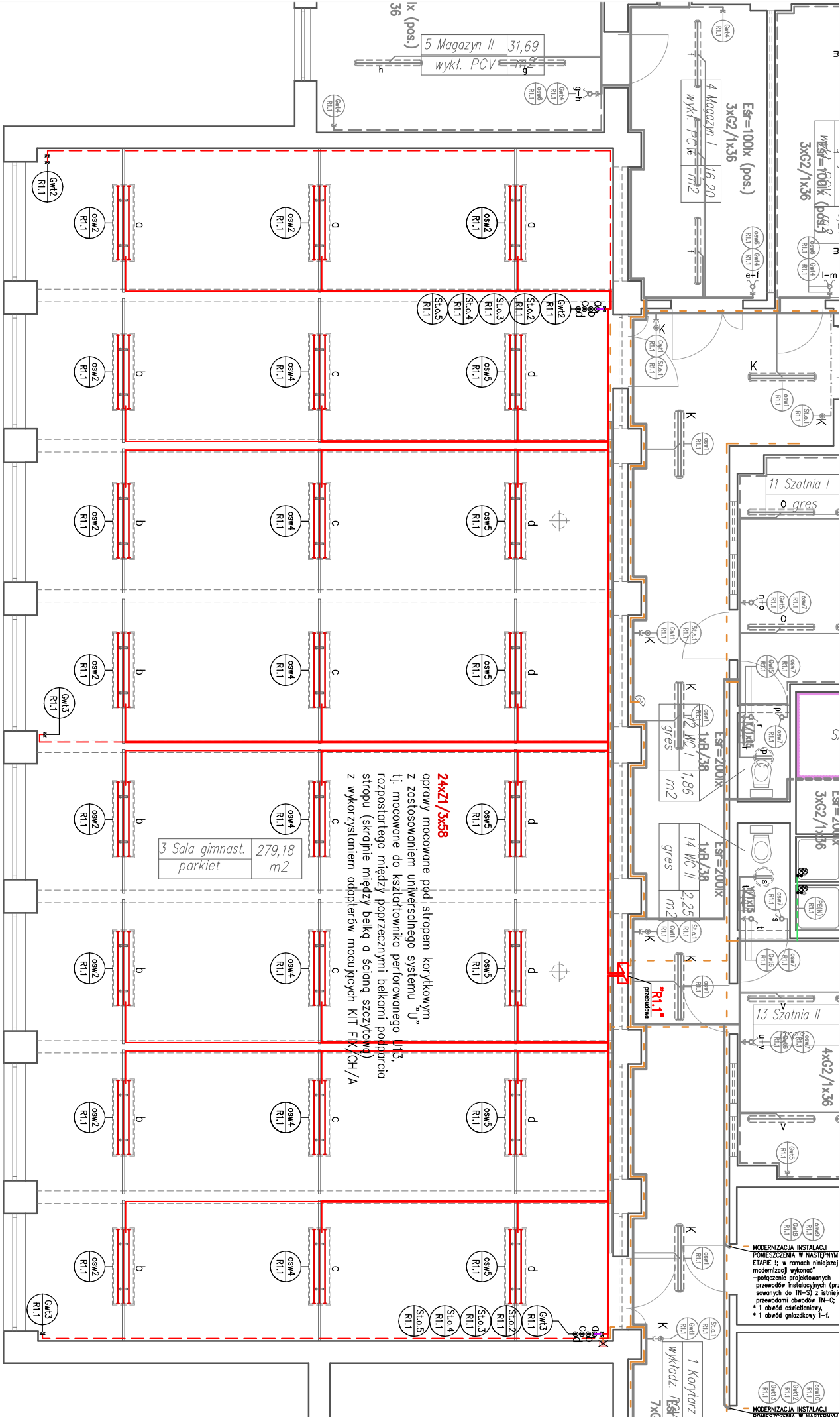
(ENSTO)

oprawa na strop/scianę, min. IP44, żożenkowa, bolost elektroniczny, klosz opaliz., ze świetl. 1x15W TC/G13, (np.oprawa AVR66.015E)
- Z1/3x58

(THORN)

oprawa do sal gimnastycznych itp., elektroniczny układ zasilający, odbłyśniki AL+siatka ochronna "wersja tenis", ze świetl. 3 x 58W T26 + adapter montażowy 2xKIT FIX/CH/A (np.SPORTING 3x58W T26 HF; IP21)

- UWAGA:**
- * po wymianie rozdzielnic ”R1.1” stosować wyłączniki różnicowo–prądowe tylko w obwodach ”TN–S” sali gimnastycznej,
 - * istn. obwody ”TN–C”, które będą modernizowane w następnych etapach podłączać do ”R1.1” z pominięciem wyłączników różnicowo–prądowych.



LEGENDA PROJ. ELEMENTÓW INSTALACJI

Oznaczenia instalacji:

- proj. zalicznikowe LZ lub trasy rozprowadzenia wiązek instalacyjnych
 - przewody proj. instalacji oświetleniowych 230V~
 - przewody proj. instalacji gniazd wtykowych 230V~
 - przewody sterownicze instalacji oświetlenia
 - przewody istn. instalacji uziemiających, wyrównawczych
 - istn. (lub domniemane) wiązki przewodów instalacji siłoprądowych
- przykładowy opis obwodu:
nr obwodu (lub ozn.elementu docelowego)
skąd wyprowadzony
– opisy elementów instalacji na rzucie
zgodne z ozn. na schematach zasilania i rozdzielnicy

skala 1:100

Projektant:	mgr inż.R.Piórkowski, upr. com 31/90	Nr DT:	1ZSCKR 2014	STADIUM:	PWk	OBJEKT – ETAP:	Modernizacja sali gimnastycznej	Tytuł rys.:	PLAN INSTALACJI – I ETAP RZUT PARTERU (PRZYZIEMIE)	RYS. NR:	E3a
-------------	--------------------------------------	--------	-------------	----------	-----	----------------	---------------------------------	-------------	--	----------	-----