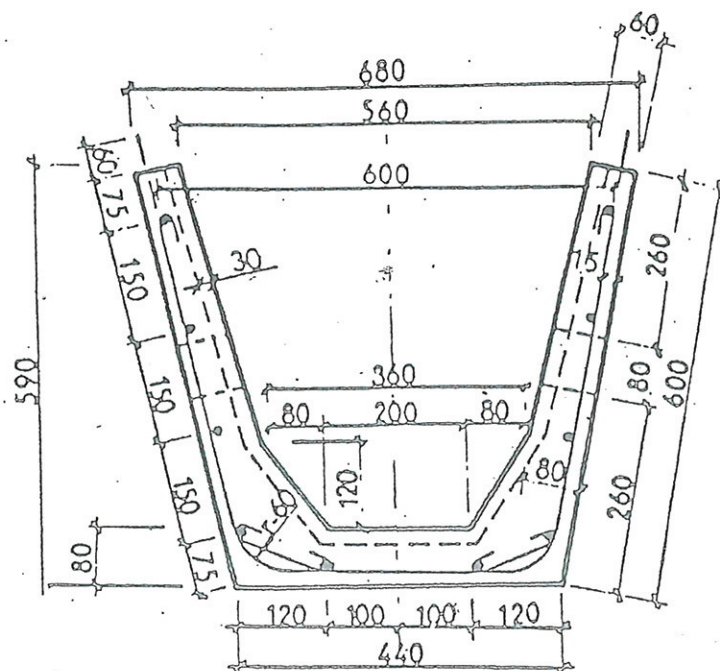
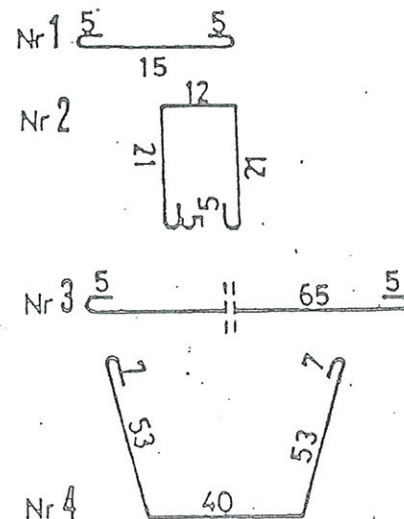


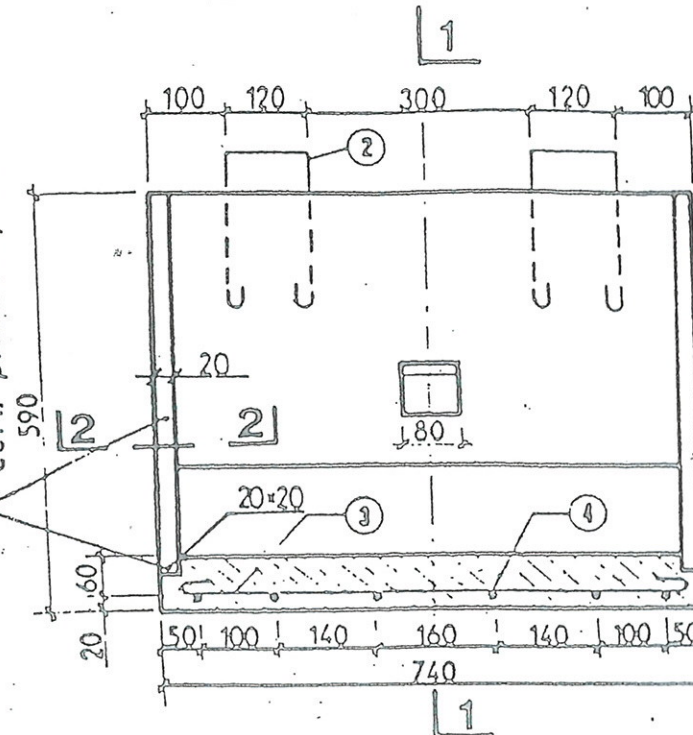
PRZEKRÓJ POPRZECZNY 1-1
1:10

PRZEKRÓJ PODŁUŻNY
1:10

GIĘCIE PRĘTÓW



STYKI USZCZELNIĆ ZAPRAWĄ
cem. piaskową 1:2

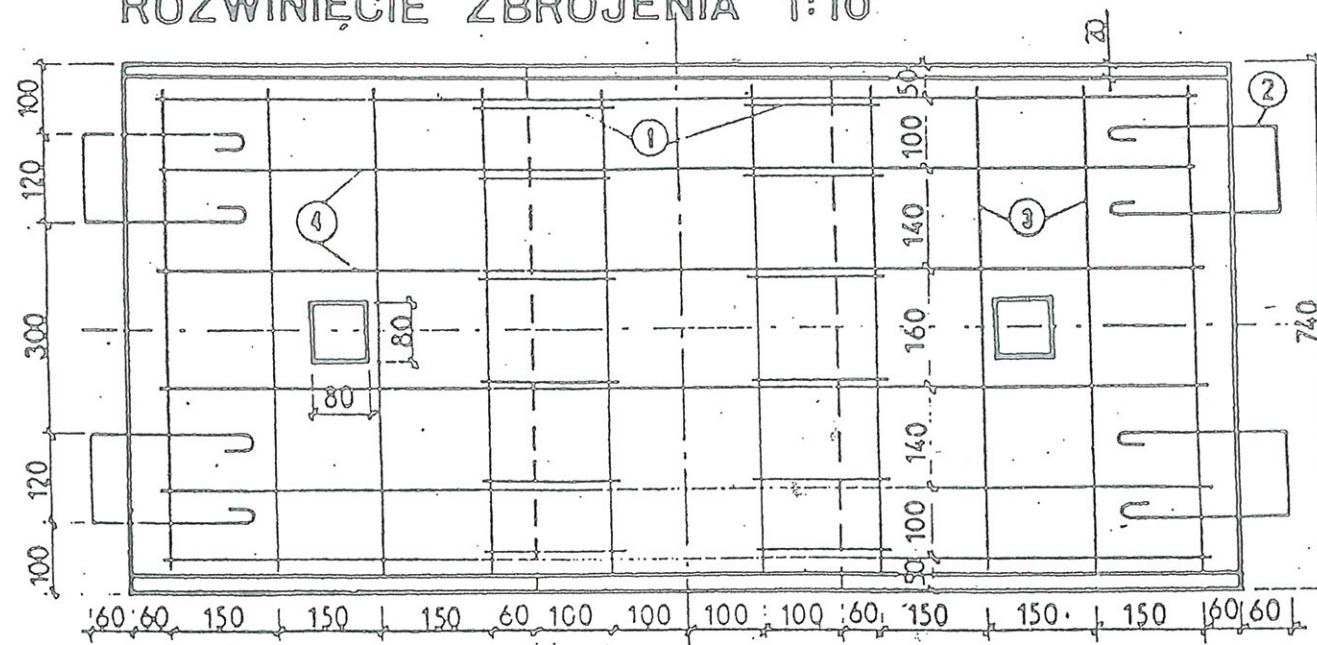


MASA ELEMENTU - 210kg

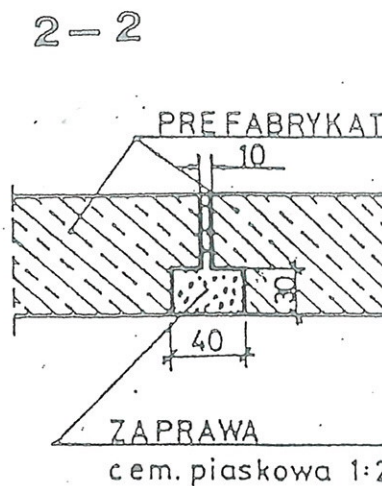
WYKAZ STALI DLA 1 ELEMENTU

Nr	PROFIL Ø mm	szt	DŁUGOŚĆ		MASA 1mb w kg	MASA całk. w kg
			pojed. m	całk. m		
1	Ø 5	12	0.25	3.00	0.186	0.56
2	Ø 5	4	0.65	2.60	0.186	0.48
3	Ø 5	11	0.75	8.25	0.186	1.53
4	Ø 8	6	1.60	9.60	0.395	3.79
OGÓŁEM					8.40	

ROZWINIĘCIE ZBROJENIA 1:10



USZCZELNIENIE
STYKÓW 1:20



MATERIAŁY na 1 element

- Beton klasy B 200
/marka 200/ - 0,086 m³
- Stal zbr. Ø 5 - 4,6 kg
- Stal zbr. Ø 8 - 3,8 kg

MATERIAŁY na 1m umocn. rowu

- Korytko żelbetowe - 1,35 szt
- Zaprawa cementowo - piaskowa - 0,003 m³

PREFABRYKAT ŻELBETOWY DO UMOCNIEŃ RÓWU
SKALA 1:10

Obiekt: Remont drogi powiatowej nr 1952B Śniadowo - Truszk - Jakać Borki - Stare Szabły - Szabły Młode - Jakać Dworna - dr. 667. Odcinek I Szabły Młode - Szabły Stare w w lok. rob. km 2+680,0 - 4+844,0 oraz odcinek II w lok. rob. km 4+844,0 - 5+480,0			
Projektant: inż. bud. Krzysztof Święcki upr. PDL0004/PWOK04	Podpis: 	Inwestor: Zarząd Dróg Powiatowych w Łomży ul. Polygonowa 30 18-400 Łomża	Rok: 03.2013 r.
Lokalizacja: dz. nr: 148 - Stare Szabły dz. nr: 130, 274/1, 275/1, 277/1, 280/1, 284/1, 285/1 288/1, 202/1, 342/1, 344/1, 345/1 - Szabły Młode Gmina Śniadowo, powiat łomżyński		Skala: 1:10	
Stadium: Projekt wykonawczy		Rysunek: Prefabrykat do umocnienia rowu	