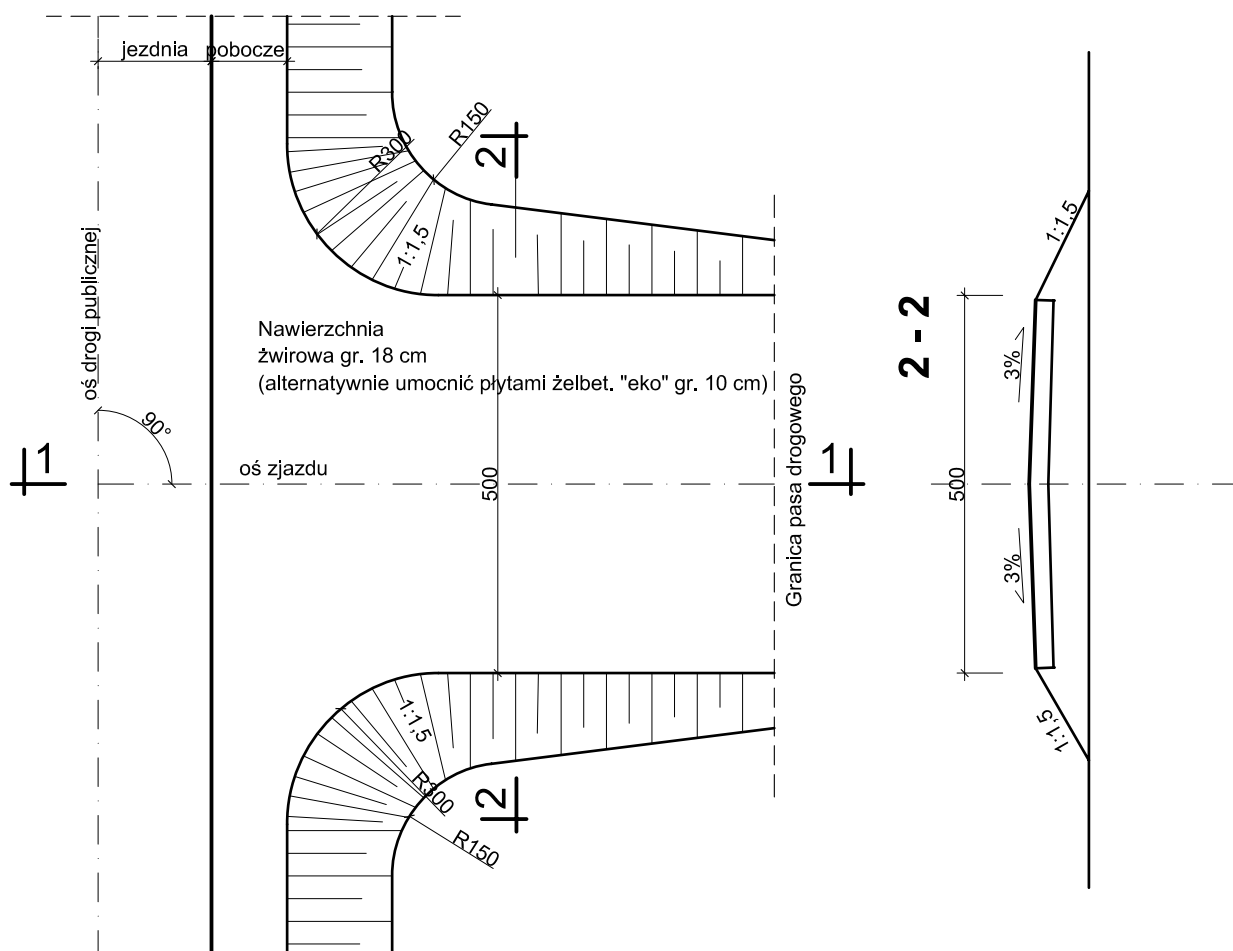


ZJAZD INDYWIDUALNY SKALA 1:100

TYP A



PRZEKRÓJ 1 - 1

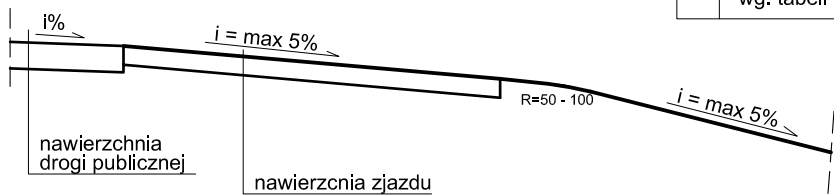


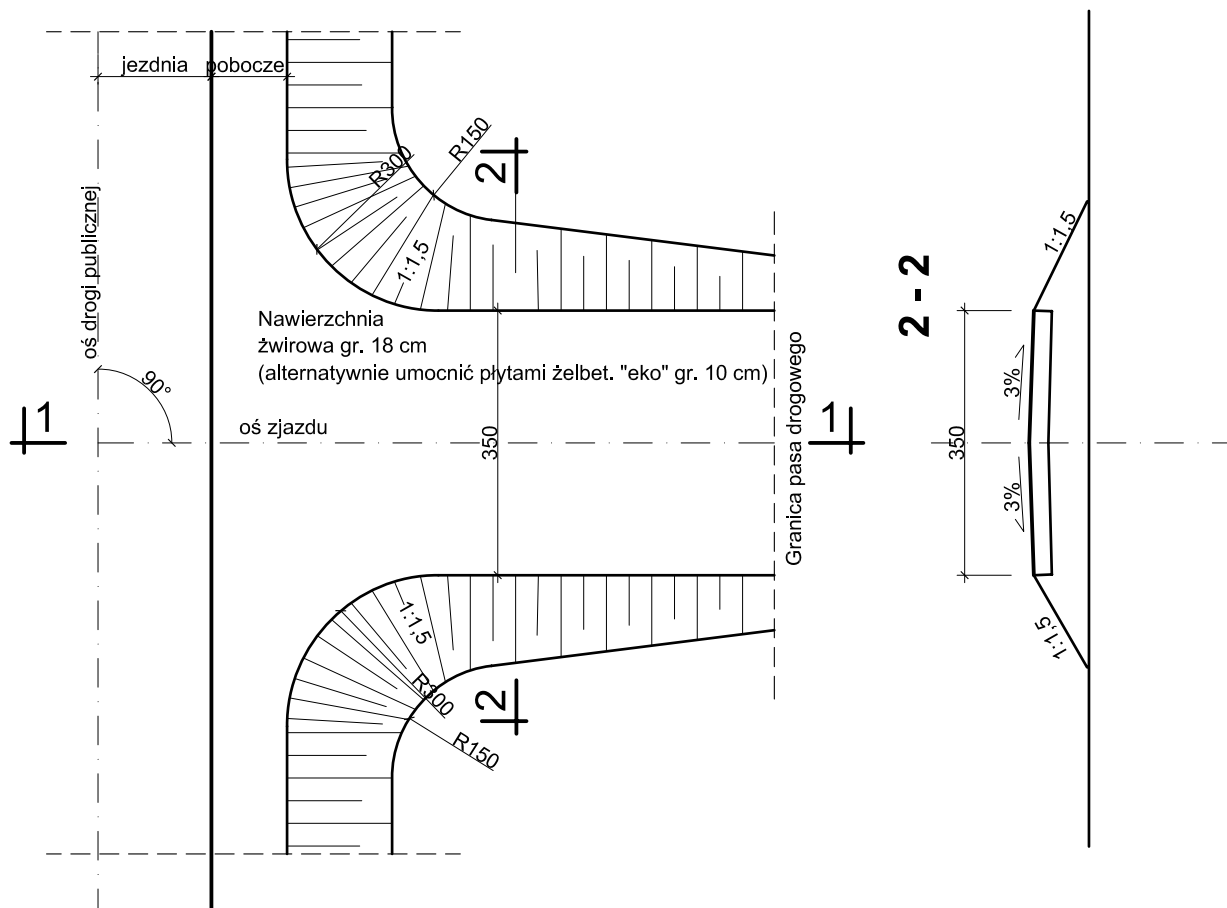
TABELA PRZEDMIAROWA

Lp.	Wyszczególnienie robót
1.	Nawierzchnia wg. tabeli zjazdów

Obekt: Przebudowa drogi powiatowej nr 1944B dr. 677 - Sierzputy M. - - Stacja Śniadowo - Stare Duchny - Grabowo na odcinku Stacja Śniadowo - - Stare Duchny w lokalizacji roboczej 0+000 - 3+032,60			
Projektant: tech. Krzysztof Radziszewski upr. WZDP-8-445/320/66 upr. UAN.7342-46/92	Podpis	Inwestor: Zarząd Dróg Powiatowych w Łomży ul. Poligonowa 30 18-400 Łomża	Rok: 08.2011
Sprawdzający: inż. bud. Krzysztof Święcki upr. PDL/0004/PWOK/04	Podpis	Lokalizacja: dz. nr: 96, 108, 85/2, 85/1, 88, 87 - Mężenin dz. nr: 83, 89/2, 89/1, 92 - Olszewo dz. nr: 159 - Stare Duchny Gmina Śniadowo, powiat łomżyński	Skala: 1:50
		Stadium: PB, PW	Nr rys.:
Rysunek: Zjazd gospodarczy typ A			

ZJAZD INDYWIDUALNY SKALA 1:100

TYP B



PRZEKRÓJ 1 - 1

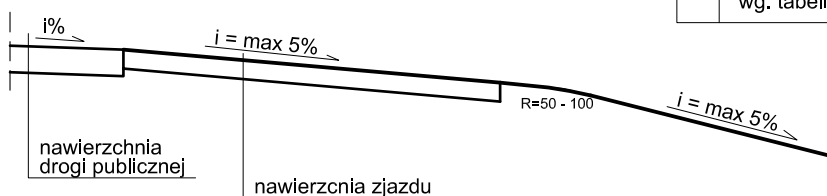


TABELA PRZEDMIAROWA

Lp.	Wyszczególnienie robót
1.	Nawierzchnia wg. tabeli zjazdów

Objekt: Przebudowa drogi powiatowej nr 1944B dr. 677 - Sierzputy M. - - Stacja Śniadowo - Stare Duchny - Grabowo na odcinku Stacja Śniadowo - - Stare Duchny w lokalizacji roboczej 0+000 - 3+032,60			
Projektant: tech. Krzysztof Radziszewski upr. WZDP-8-445/320/66 upr. UAN.7342-46/92	Podpis	Inwestor: Zarząd Dróg Powiatowych w Łomży ul. Poligonowa 30 18-400 Łomża	Rok: 08.2011
		Lokalizacja: dz. nr: 96, 108, 85/2, 85/1, 88, 87 - Mężenin dz. nr: 83, 89/2, 89/1, 92 - Olszewo dz. nr: 159 - Stare Duchny Gmina Śniadowo, powiat łomżyński	Skala: 1:50
Sprawdzający: inż. bud. Krzysztof Święcki upr. PDL/0004/PWOK/04	Podpis	Stadium: PB, PW	Nr rys.:
		Rysunek: Zjazd gospodarczy typ B	