

MAPA

SYTUACYJNO – WYSOKOŚCIOWA
(do celów projektowych)

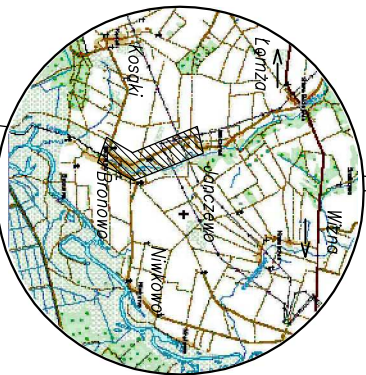
skala 1:1000

trasa: Bronowo–Janczewo

gm. Włzna

pow. łomżyński

Ark. Nr 4



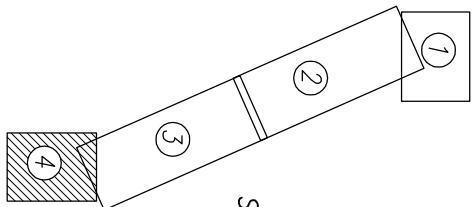
Niniejszą mapę sporządzono na podstawie materiałów

archiwalnych i pomiaru uzupełniającego wykonanego w

kwietniu 2010 roku /sekcje mapy: 7.194.31.15.4, 7.194.31.20.2/

Mapa aktualna na dzień 19.04.2010

Szkic orientacyjny



Schemat układu arkuszy

Nie wyklucza się istnienia w terenie innych przewodów, o których brak informacji wynika z zasobności historycznych lub niedopełnienia przepisów zgłoszenia do inwentaryzacji (Ustawa Prawo Geodezyjne i Kartograficzne – Dz.U.30/1989 poz.163)

Łomża dn. 28.04.2010

**STAROSTWO POWIATOWE
w Łomży**
**ZESPÓŁ UZGADNIANIA
DOKUMENTACJI PROJEKTOWEJ**
ul. Szosa Zamkowa 1127
18-400 ŁOMŻA
tel. 18-400 20 00
2010 *Archiwum*

Wszelkie obiekty budowlane podlegają wytyczeniu przez jednostkę wykonawstwa geodezyjnego lub przez osoby fizyczne posiadające uprawnienia na wykonywanie robót geodezyjnych

L.ks. 1458/70/10

Wykonawca:

GEOPLAN s.c.
Zdzisława i Antoni Toczyńscy
ul. Obrońców Łomży 2c, 18-400 Łomża
tel. 18-400 20 00
18-400 20 00

Starostwo Powiatowe w Łomży
Powiatowy Ośrodek Dokumentacji
Geodezyjnej i Kartograficznej
W obszarze oznaczonym linią dokonano aktualizacji treści mapy zasadniczej. Dokumenty z pomiaru uzupełniającego przyjęto do zasobu powiatowego w dniu 19.04.2010 r. i zewidencjonowano pod nr 1458/70/10. **MINI-SZTA MAPA MOŻE SŁUŻYĆ DO CELÓW PROJEKTOWYCH**
Projektowane obiekty budowlane wymagające pozwolenia na budowę, podlegają wytyczeniu i inwentaryzacji, opiewanej na planie przez jednostki uprawnione do wykonywania robót geodezyjnych, w tym: geodezyjne, kartograficzne i data
Inżynier: *Archiwum*
Geodezja i Kartografia

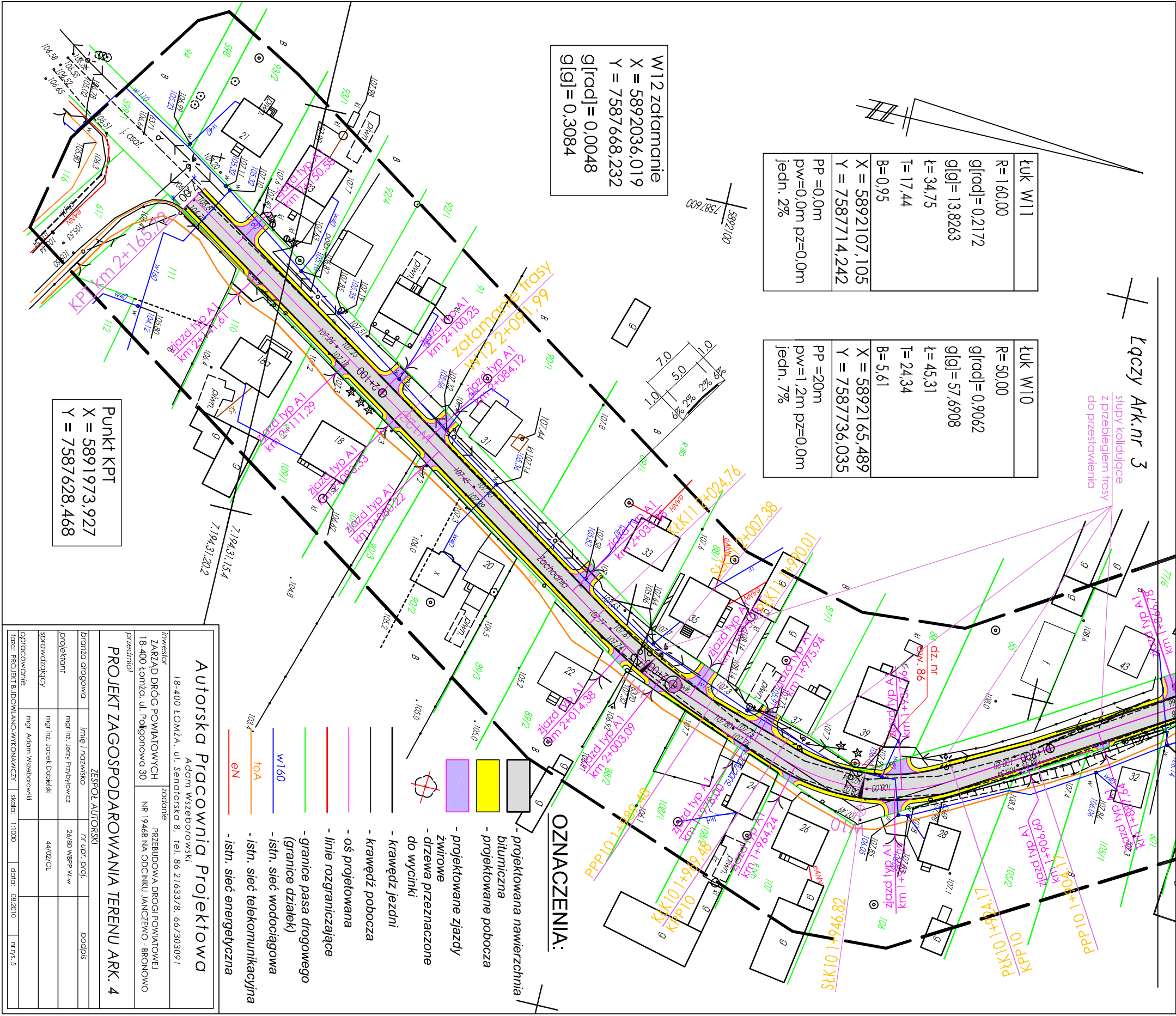
Łączy Ark.nr 3

stopy kółkujące
z przebiegiem trasy
do przedstawienia

łuk W11
R=160,00
g[rad]=0,2172
g[g]=13,8263
t=34,75
T=17,44
B=0,95
X = 5892107,105
Y = 7587714,242
PP = 0,0m
pw=0,0m pz=0,0m
jedn. 2%

łuk W10
R=50,00
g[rad]=0,9062
g[g]=57,6908
t=45,31
T=24,34
B=5,61
X = 5892165,489
Y = 7587736,035
PP = 20m
pw=1,2m pz=0,0m
jedn. 7%

W12 zatamowanie
X = 5892036,019
Y = 7587668,232
g[rad] = 0,0048
g[g] = 0,3084



OZNACZENIA:

- projektowana nawierzchnia bitumiczna
- projektowane pobocza
- projektowane zjazdy
- zwirowe
- dziewa przeznaczone do wycinki
- krawężz jezdni
- krawężz pobocza
- oś projektowana
- linie rozgraniczające
- granice pasa drogowego (granice działek)
- istn. sieć wodociągowa
- istn. sieć telekomunikacyjna
- istn. sieć energetyczna

Autorska Pracownia Projektowa

Adam Wszoborowski

18-400 ŁOMŻA, ul. Senatorska 8, tel. 86 2163378, 667303091

INWESTOR: PRZEBUDOWA DROGI POWIATOWEJ
18-400 ŁOMŻA, ul. Poligonowa 30

PROJEKT ZAGOSPODAROWANIA TERENU ARK. 4

branża	imię i nazwisko	nr upr. proj.	podpis
projektant	mgr inż. Jerzy Przybyłowicz	26/80 WBP-W-w	
sprowadzający	mgr inż. Jacek Dobecki	44/020.C.	
opracowanie	mgr Adam Wszoborowski		
data	08.2010	nr rys. 5	