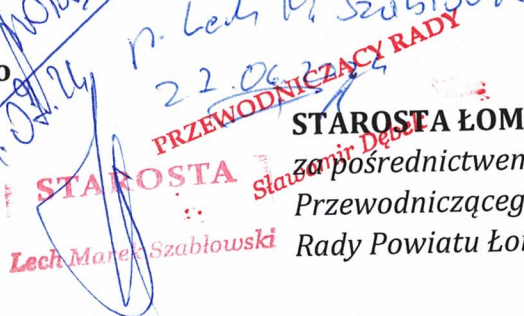
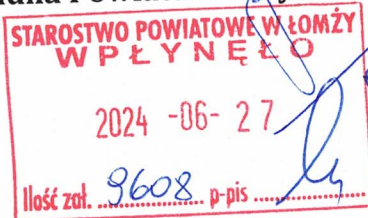


Łomża, dnia 27 czerwca 2024 r.

Maria Dziekońska

Radna Powiatu Łomżyńskiego



STAROSTA ŁOMŻYŃSKI

za pośrednictwem  
Przewodniczącego  
Rady Powiatu Łomżyńskiego

**TREŚĆ INTERPELACJI / ZAPYTANIA\*** (krótkie przedstawienie stanu faktycznego będącego przedmiotem interpelacji/zapytania oraz wynikające z niej pytania):

W nawiązaniu do złożonego przeze mnie zapytania w dniu 29 maja 2024 r. (zamieszczonej w Biuletynie Informacji Publicznej pod nr ORiZ.0003.4.2024) o treści:

„Biorąc pod uwagę obecne olbrzymie natężenie ruchu na odcinku od Ronda im. Druha Szarego w ciągu drogi krajowej nr 64 w Piątnicy Poduchownej do Łomży przez most Majora Henryka Dobrzańskiego – Hubala należałoby stale monitorować jej stan. Tymczasem długo wyczekiwane „łatanie dziur” tylko częściowo poprawiło stan drogi. W jednym miejscu – przy nieruchomości – Piątnica Włościańska 72 – powstał bardzo niebezpieczny, znacznych rozmiarów, garb asfaltowy, który stwarza realne ryzyko dla wszystkich osób poruszających się w obrębie pasa drogowego, niezależnie od tego, czy są zmotoryzowani, piesi, czy poruszają się rowerem.

Proszę o wyjaśnienie kiedy, przy użyciu jakiego sprzętu, jakich materiałów (w rozbiu ilościowym i jakościowym) oraz jakich metod dokonano ostatniego częściowego remontu nawierzchni drogi powiatowej nr 1934B w miejscowości Piątnica Włościańska w obrębie dziur i spękań.

Proszę o niezwłoczne naprawienie uszkodzonej nawierzchni we wskazanym miejscu, ewentualnie innych ubytków, jak też uprzątnięcie pasa drogowego na odcinku drogi powiatowej 1934B i 1933B, czyli od Ronda im. Druha Szarego w ciągu drogi krajowej nr 64 w Piątnicy Poduchownej do Łomży.”

- stwierdzam, że mimo upływu miesiąca czasu, Zarząd Dróg Powiatowych w Łomży nie uprzątnął pasa drogowego na odcinku drogi powiatowej 1934B i 1933B, czyli od Ronda im. Druha Szarego w ciągu drogi krajowej nr 64 w Piątnicy Poduchownej do Łomży. Zarośla, które wyrosły na skutek braku jakiejkolwiek interwencji w bieżącym roku utrudniają pieszym w znaczący sposób poruszanie się po chodniku. Trzeba zaznaczyć, iż chodnik jest jednostronny. Ich wysokość i gęstość utrudnia również widoczność kierowcom pojazdów poruszających się na tym odcinku, stwarzając niebezpieczeństwo dla uczestników ruchu drogowego. Widać to doskonale na przedstawionych załącznikach.

**Wnoszę o niezwłoczne uprzątnięcie pasa drogowego w opisanym obrębie.**

W załączeniu zdjęcia dokumentujące stan pasa drogowego – 8 sztuk.

Maria Dziekońska

**INTERPELACJE** dotyczą spraw o istotnym znaczeniu dla Powiatu.

**ZAPYTANIA** składa się w sprawach aktualnych problemów Powiatu, a także w celu uzyskania informacji o konkretnym stanie faktycznym.

\*Niepotrzebne skreślić





Холмский № 1





Закладка № 2

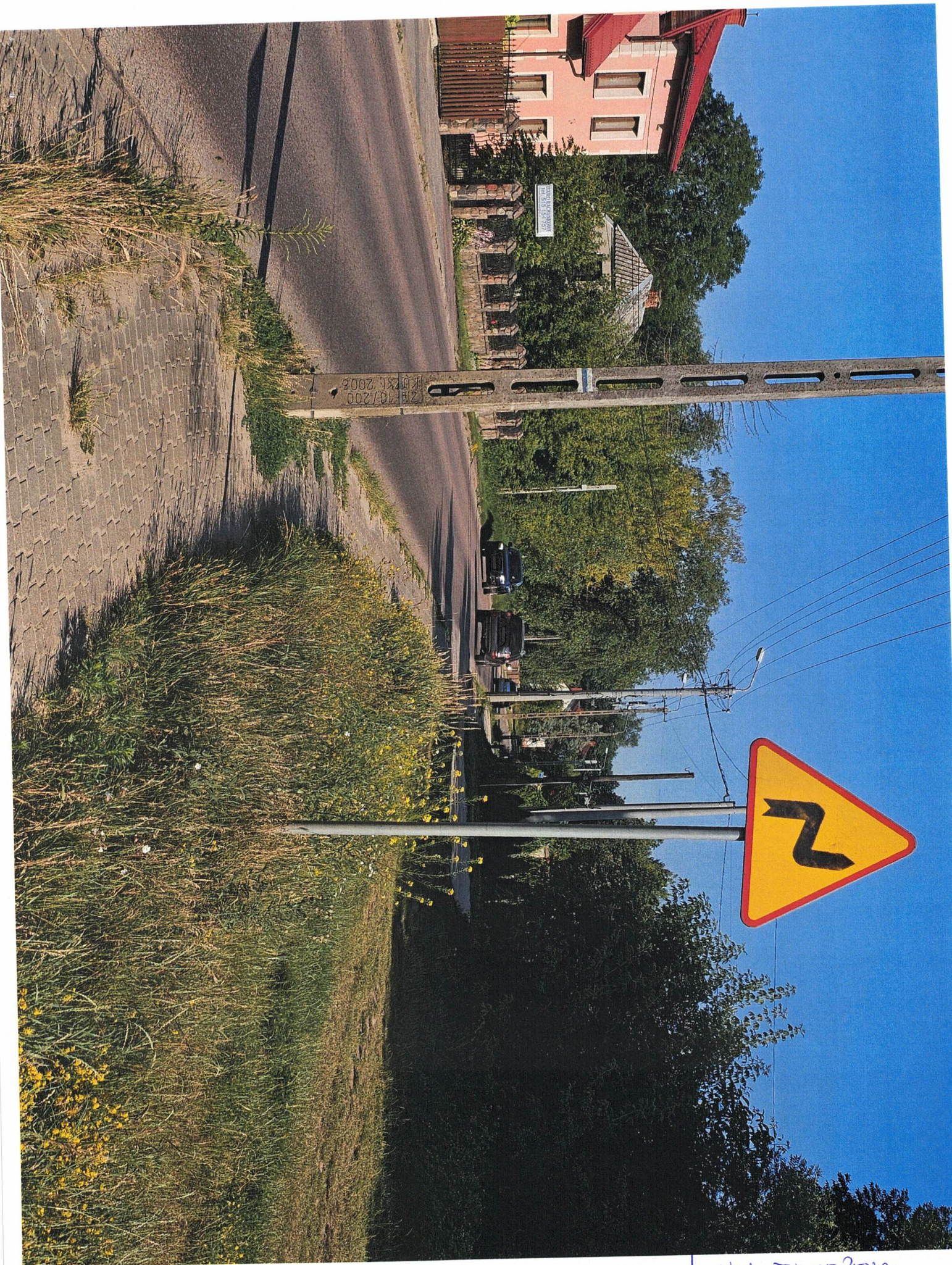




Stacja NR 3



KALISZANIE NR 4







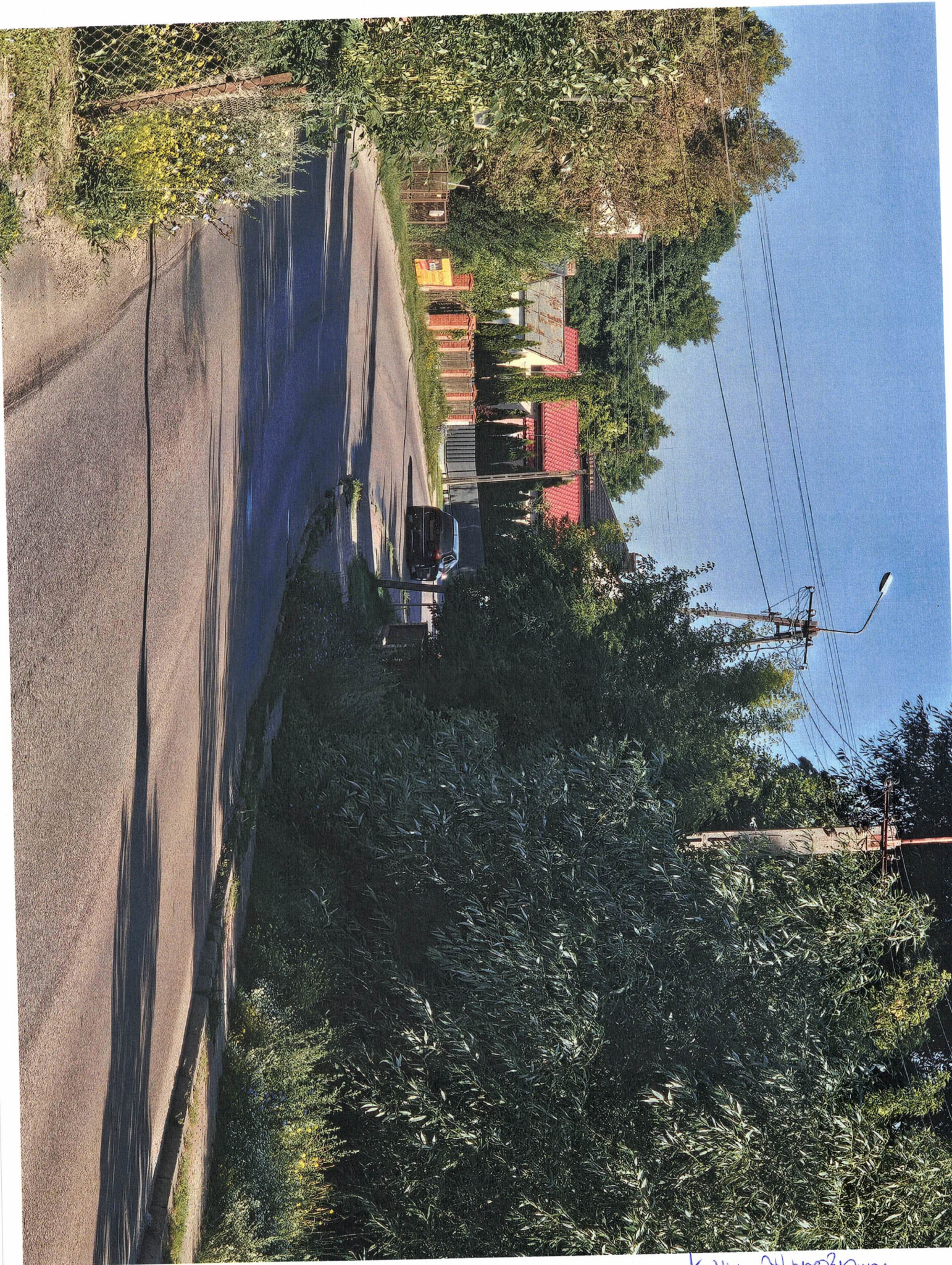
2014-09-05 14:05





zabawnik nr 6





SAATCHI & SAATCHI





ЗАПОВІДЬ № 8