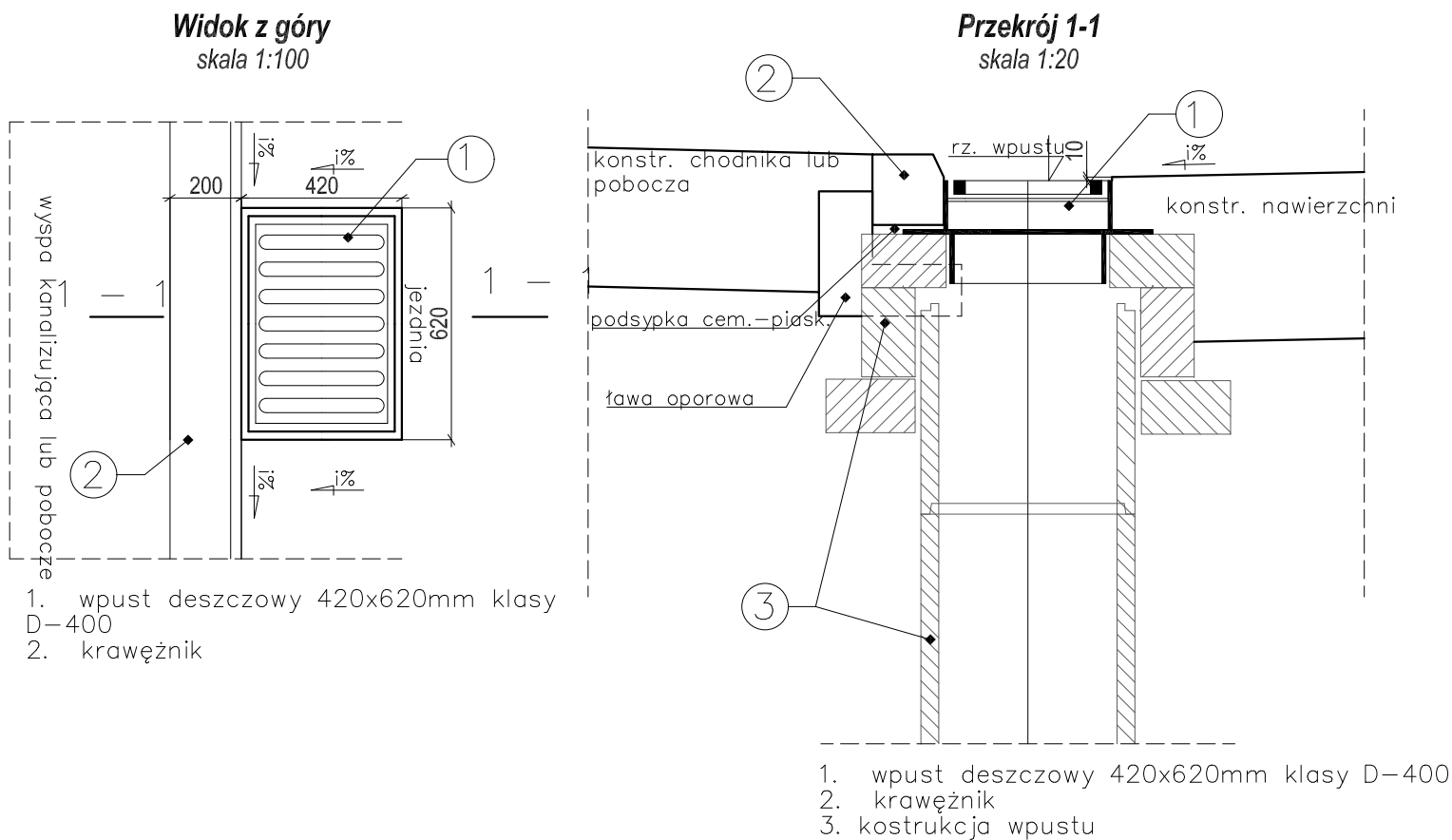
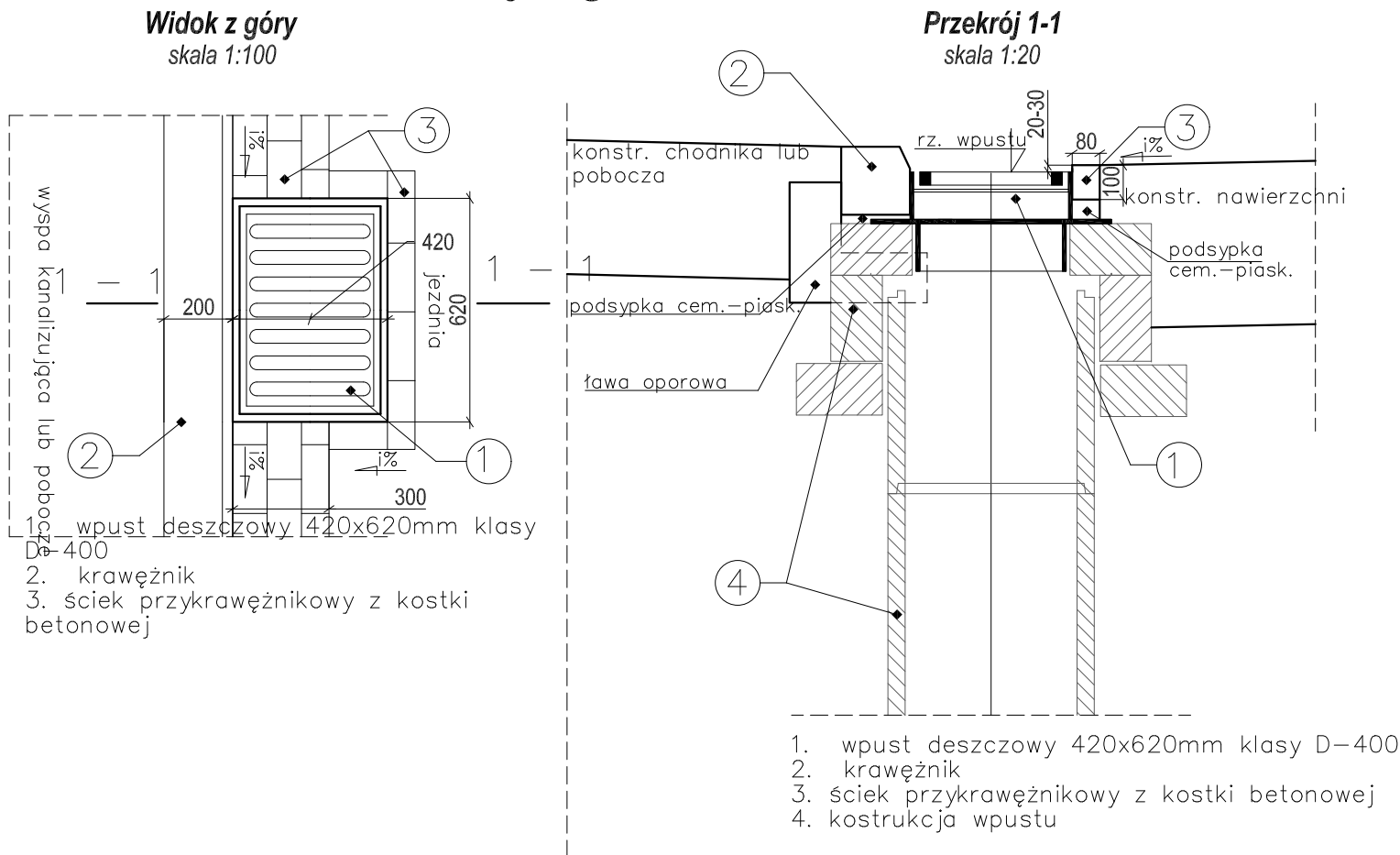


Detal wpustu ulicznego  
zwykłego bez ścieku



Detal wpustu ulicznego  
zwykłego na odcinku ścieku



<b>PPI PROJEKT</b> Bogusław Lipiński ul. Nowa 2, lok. 433, 18-400 Łomża tel.: 0 663 710 715, e-mail: ppiprojekt@wp.pl				
Inwestor:	Zarząd Dróg Powiatowych w Łomży ul. Poligonowa 30 18-400 Łomża			Nr rys:
Nazwa i adres inwestycji:	REMONT SKRZYŻOWANIA DROGI POWIATOWEJ NR 1934B Z DROGĄ POWIATOWĄ NR 1933B W M PIĄTNICA WŁOŚCIANSKA			4
Nazwa rys.:	SCHEMAT WPUSTU DESZCZOWEGO			Strona:
Zespół autorski:	Branża	Imię i nazwisko	nr. uprawnień	podpis
Projektant:	drogowa	mgr inż. Bogusław Lipiński	PDL/0033/PWOD/11	
Projektant:	sanitarna	mgr inż. Krzysztof Duda	LOM-42	
Łomża, 30 listopada 2017 r.				