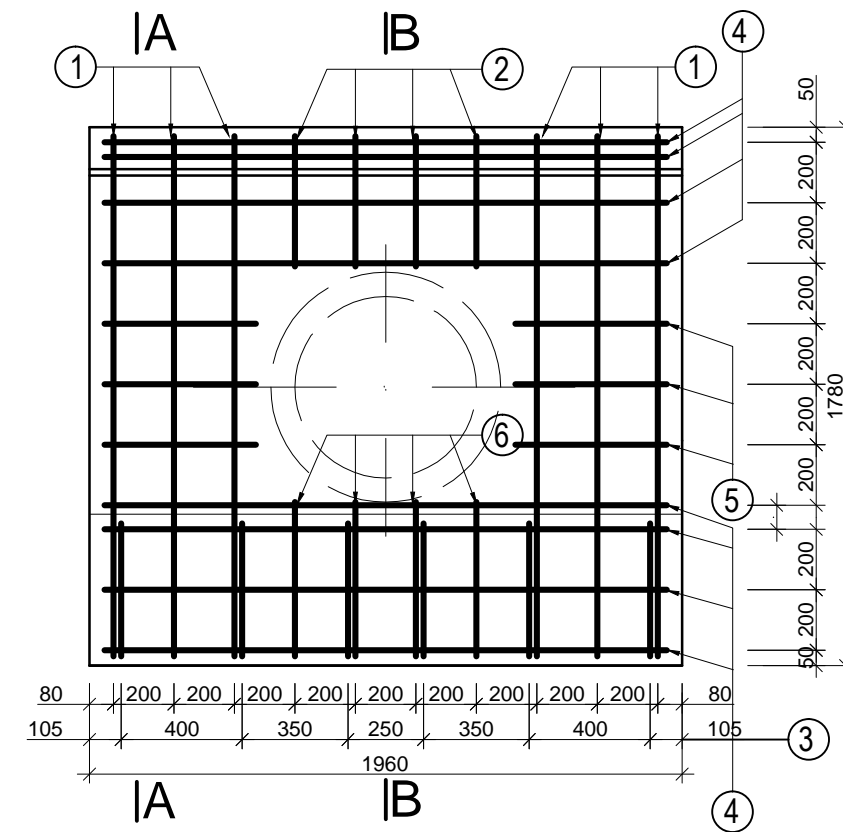
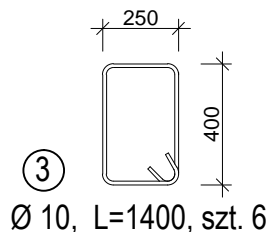
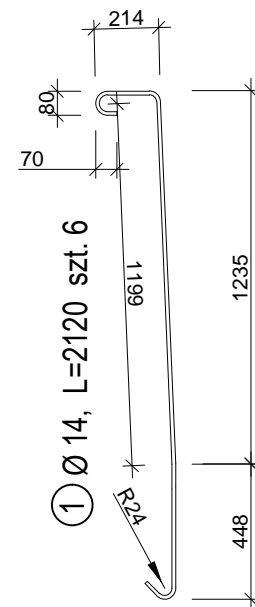
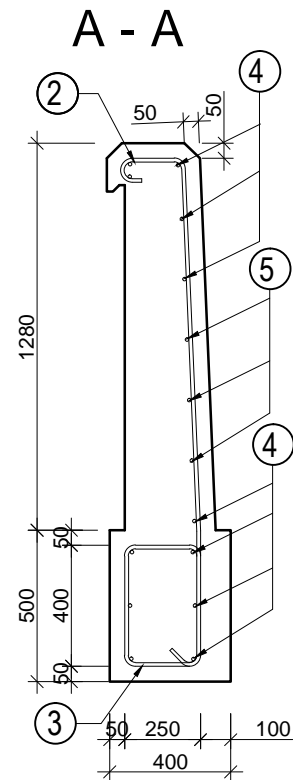
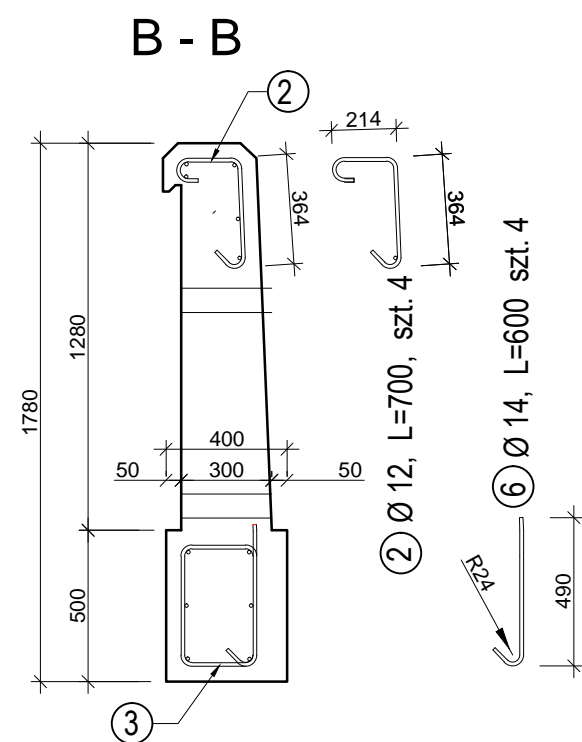


WIDOK ŚCIANKI CZOŁOWEJ - ROZMIESZCZENIE ZBROJENIA
SKALA 1:25



5 Ø 10 L=501, szt.4 5 Ø 10 L=501, szt.4
4 Ø 10 L=1860, szt. 12

WYKAZ ZBROJENIA DLA 1 ŚCIANKI Z FUNDAMENTEM

Nr pręta	Średnica [mm]	Liczba [szt.]	Długość [m]	Długość ogólna [m]	
				A-II	A-I
1	14	6	2,12	12,72	
2	14	4	0,70	2,80	
3	10	6	1,40		6,40
4	10	12	1,86		22,32
5	10	8	0,50		4,0
6	14	4	0,70	2,1	
Długość razem			[m]	17,62	32,72
Masa jednostkowa			[kg/m]	1,210	0,617
Masa razem wg śr.			[kg]	21,32	20,19
Masa wg gatunku			[kg]	41,51	-
Masa ogólna			[kg]	41,51	-

BETON KLASY B30 W8 F150

STAL 18G2-b, A-II

OBJĘTOŚĆ BETONU na 1 ściankę z fundamentem - 0,96 m3

Obiekt: Remont drogi powiatowej nr 1952B - odc. III Stare Szabły - Jakać Borki w km 5+185,00 - 7+135,00		
Projektant: inż. bud. Krzysztof Święcki upr. PDL/0004/PWOK/04	Podpis	Inwestor: Zarząd Dróg Powiatowych w Łomży ul. Poligonowa 30 18 - 400 Łomża
Asystent projektanta: mgr inż. Janusz Skrodzki	Podpis	Lokalizacja: obręb wsi: Stare Szabły, Jakać Borki Gm. Śniadowo, pow. łomżyński
		Stadium: Projekt wykonawczy
		Rysunek: Zbrojenie ścianki przepustu