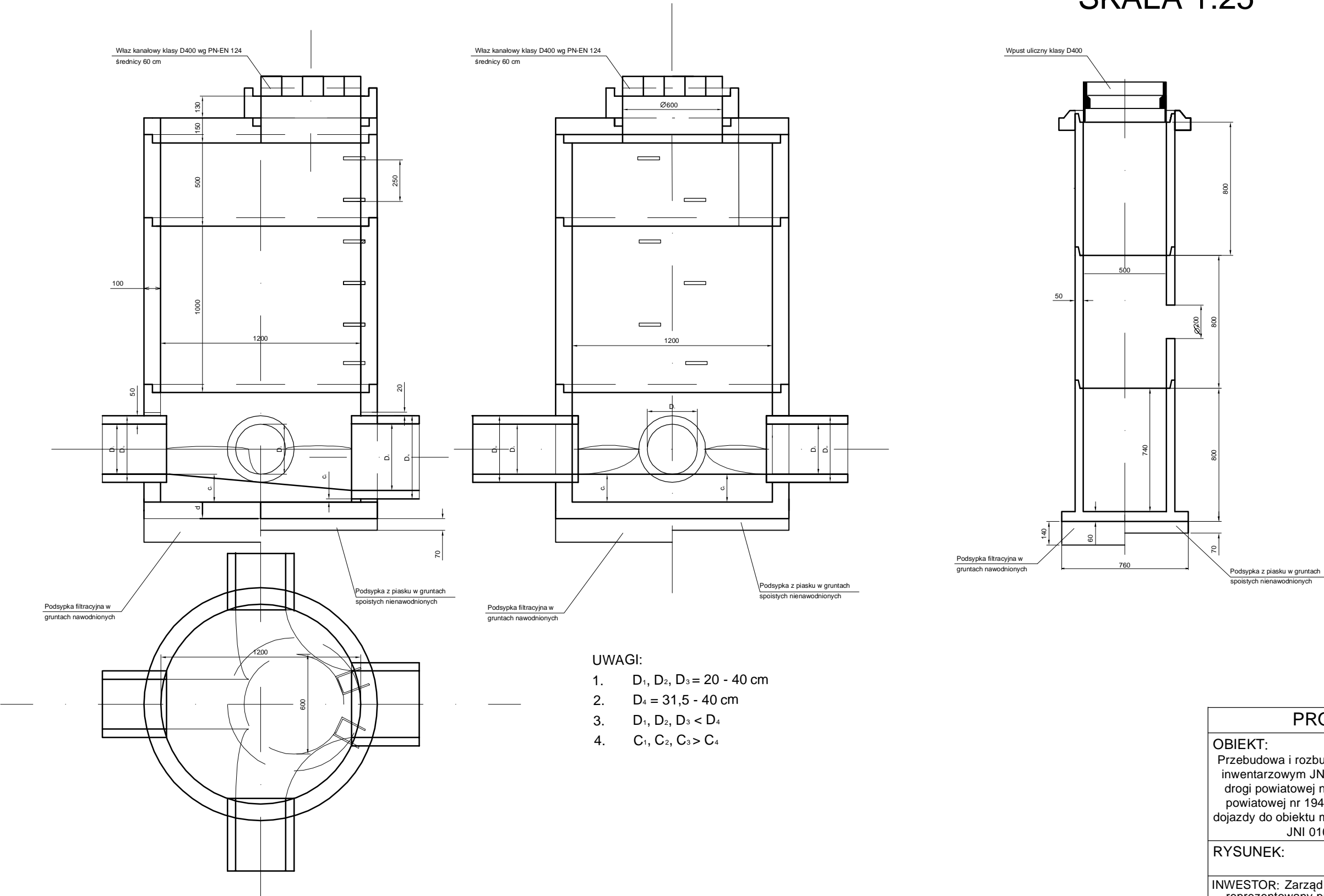


STUDNIA KANALIZACYJNA ŚR. 1200mm  
SKALA 1:25

OSADNIK PIONOWY STUDNIA ŚR. 500mm I STUDNIA  
ŚCIEKOWA  
SKALA 1:25



PROJEKT BUDOWLANY		
<b>OBIEKT:</b> Przebudowa i rozbudowa obiektu mostowego o jednolitym numerze inwentarzowym JN1 01028673 w miejscowości Konarzyce w ciągu drogi powiatowej nr 1948B wraz z przebudową i rozbudową drogi powiatowej nr 1948B w km 1+570,78-3+689,13-droga ta stanowi dojazdu do obiektu mostowego o jednolitym numerze inwentarzowym JN1 01028672 w miejscowości Konarzyce		
<b>RYSUNEK:</b> Studzienki kanalizacji deszczowej		
<b>INWESTOR:</b> Zarząd Powiatu Łomżyńskiego reprezentowany przez Dyrektora Zarządu Dróg Powiatowych w Łomży		<b>SKALA:</b> 1:25
<b>PROJEKTANT:</b> mgr inż. Michał Markowski upr.bud.nr PDL/0115/POOS/11	<b>Podpisy:</b>	<b>RYSUNEK:</b> 13
		<b>DATA:</b> 11.2015