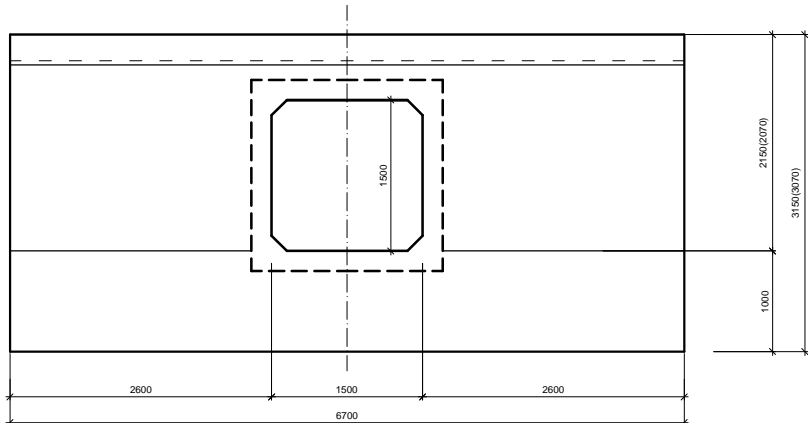


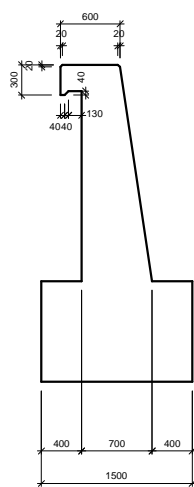
PROJEKTOWANY PRZEPUST O PRZĘKROJU SKRZYŃKOWYM
Z PREFABRYKATÓW ŻELBETOWYCH O PRZĘKROJU ZAMKNIĘTYM
o wymiarach B=150cm, H=150cm, L=800cm

TRASA 2 km 0+409,25

WIDOK ŚCIANKI CZOŁOWEJ NA WŁOCIE
skala 1:50

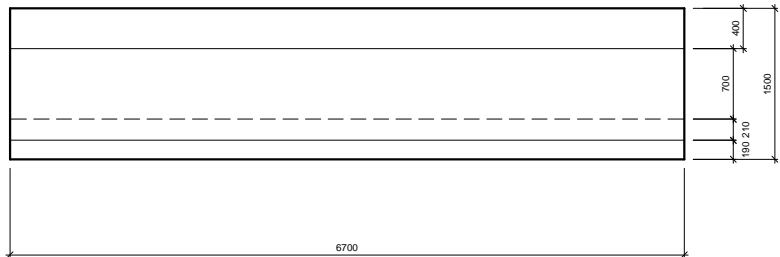


PRZĘKRÓJ A-A
skala 1:50



BETON KLASY C 25/30 (B30) F150 W8 NA OBIE ŚCIANKI 36,5m3

WIDOK ŚCIANKI Z GÓRY



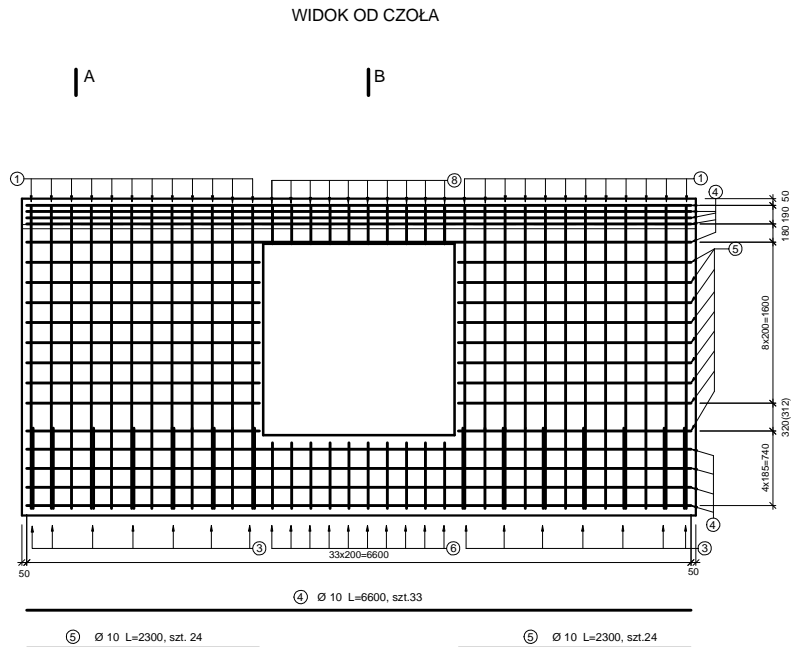
Wymiary w nawiasie dotyczą ścianki czołowej na dopływie

ZPI „LAZAR” ZPI „LAZAR” Adam Łazarski, 18-400 Łonża, ul. Kierkowa 118A tel. 086-2180244, kom. 607913126 NIP: 718-111-06-86 REGON: 200147781			
Nazwa i adres inwestycji	REMONT DRÓG POWIATOWEJ NR 1826B - Gardoty – Grzymki w km 0+000 – 2+250		
Inwestor	Zarząd Dróg Powiatowych w Łonży 18-400 Łonża ul. Poligonowa 30.		
Nazwa rysunku	PRZEPUST SKRZYŃKOWY 150x150 - trasa 2 km 0+409,25		
Data opracowania:	Faza: P.B.	Skala: 1:50	Nr rys. 6/4
Branda:	Imię i nazwisko	Nr uprawnień	Podpis
Drogowa:	mgr inż. Adam Łazarski	UAN 7342-38/92	
Opracował:	inż. Radosław Piślicki		
Sprawił:	mgr inż. Janusz Nowakowski	UAN 7342-113/92	

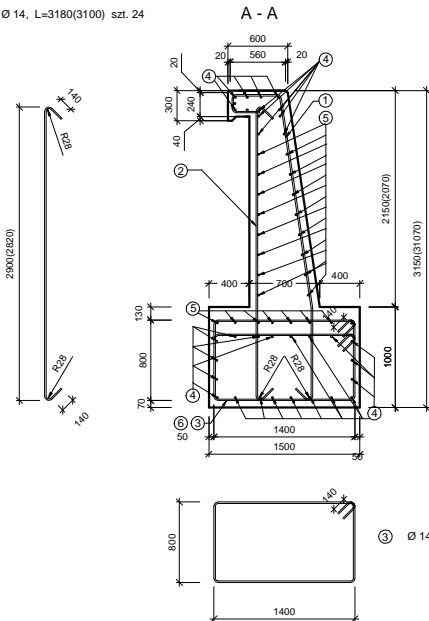
PROJEKTOWANY PRZEPUST O PRZĘKROJU SKRZYŃKOWYM
Z PREFABRYKATÓW ŻELBETOWYCH O PRZĘKROJU ZAMKNIĘTYM
o wymiarach B=150cm, H=150cm, L=800cm

TRASA 2 km 0+409,25

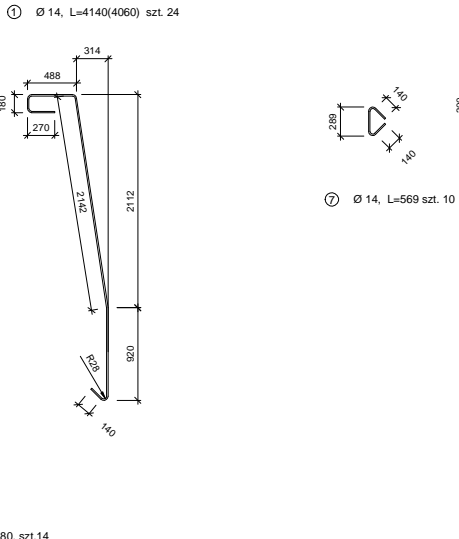
ZBROJENIE ŚCIANKI CZOŁOWEJ
skala 1:50



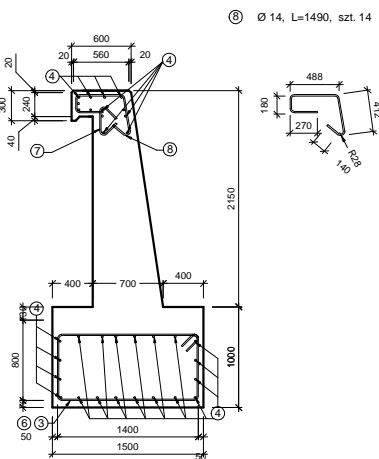
② Ø 14, L=3180(3100) szt. 24



① Ø 14, L=1404(4060) szt. 24



③ Ø 14, L=1490, szt. 14



WYKAZ ZBROJENIA NA ŚCIANKĘ WYLOTU
stal A III N

Numer elementu	Średnica [mm]	Ilość [szt.]	Długość [m]		Masa [kg]	
			1 szt.	Razem	1 kg	Razem
1	14	24	4,14	99,36	1,21	120,2
2	14	24	3,18	76,32	1,21	92,3
3	14	14	4,68	65,52	1,21	79,3
4	10	33	6,60	217,80	0,617	134,4
5	10	48	2,30	110,40	0,617	68,1
6	14	10	4,44	44,40	1,21	53,7
7	14	10	0,57	5,70	1,21	6,9
8	14	14	1,49	20,86	1,21	25,2
Ogółem					580,21	

WYKAZ ZBROJENIA NA ŚCIANKĘ WLOTU
stal A III N

Numer elementu	Średnica [mm]	Ilość [szt.]	Długość [m]		Masa [kg]	
			1 szt.	Razem	1 kg	Razem
1	14	24	4,07	97,68	1,21	118,2
2	14	24	3,10	74,40	1,21	90,0
3	14	14	4,68	65,52	1,21	79,3
4	10	33	6,60	217,80	0,617	134,4
5	10	48	2,30	110,40	0,617	68,1
6	14	10	4,44	44,40	1,21	53,7
7	14	10	0,57	5,70	1,21	6,9
8	14	14	1,49	20,86	1,21	25,2
					Ogółem	575,86

Wymiary w nawiasie dotyczą ścianki czołowej na dopływie

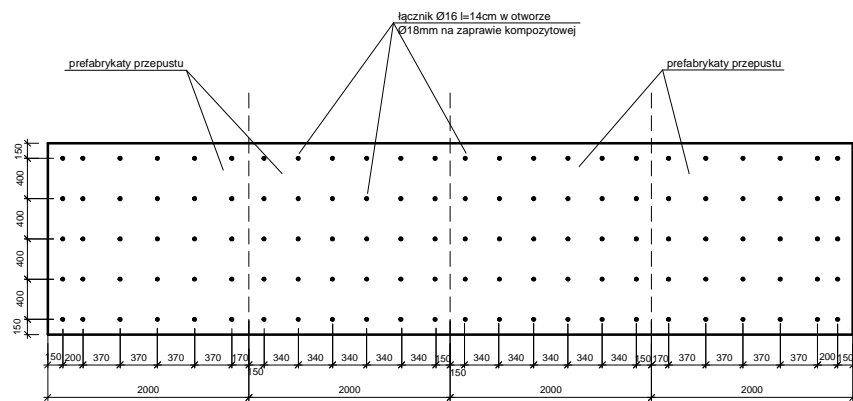
ZPI „LAZAR” ZPI „LAZAR” Adam Łazarski, 18-400 Łonża, ul. Kierkowa 118A tel. 086-2180244, kom. 607913126 NIP: 718-111-06-86 REGON: 200147781			
Nazwa i adres inwestycji	REMONT DRÓG POWIATOWEJ NR 1826B - Gardoty – Grzymki w km 0+000 – 2+250		
Inwestor	Zarząd Dróg Powiatowych w Łonży 18-400 Łonża ul. Poligonowa 30.		
Nazwa rysunku	PRZEPUST SKRZYŃKOWY 150x150 - trasa 2 km 0+409,25		
Data opracowania:	Faza: P.B.	Skala: 1:50	Nr rys. 6/5
Branda:	Imię i nazwisko	Nr uprawnień	Podpis
Drogowa:	mgr inż. Adam Łazarski	UAN 7342-38/92	
Opracował:	inż. Radosław Piślicki		
Sprawił:	mgr inż. Janusz Nowakowski	UAN 7342-113/92	

PROJEKTOWANY PRZEPUST O PRZĘKROJU SKRZYŃKOWYM
Z PREFABRYKATÓW ŻELBETOWYCH O PRZĘKROJU ZAMKNIĘTYM
o wymiarach B=150cm, H=150cm, L=800cm

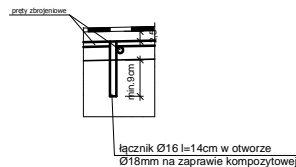
TRASA 2 km 0+409,25

ROZMIESZCZENIE ŁĄCZNIKÓW PŁYTY ZESPALAJĄCEJ I ŚCIANEK CZOŁOWYCH
skala 1:50

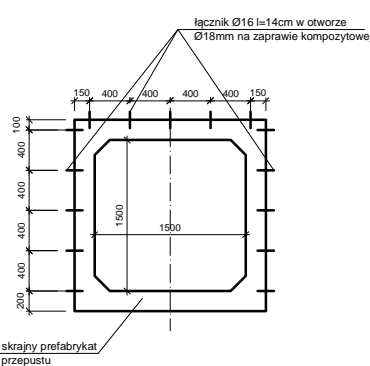
WIDOK Z GÓRY NA PRZEPUST



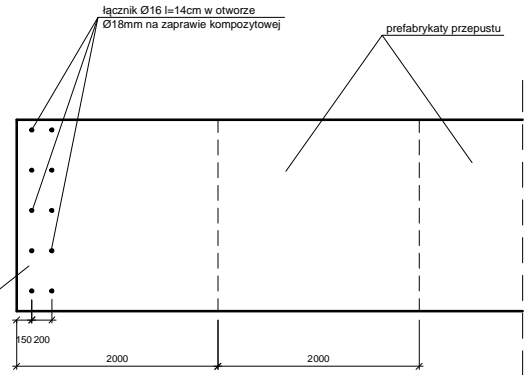
SZCZEGÓŁ ZAMOCOWANIA ŁĄCZNIKA
skala 1:5



WIDOK CZOŁA



WIDOK Z BOKU



Stal łączników A III N
Ilość łączników 184 szt. - 42 kg

ZPI „LAZAR” ZPI „LAZAR” Adam Łazarski, 18-400 Łonża, ul. Kierkowa 118A tel. 086-2180244, kom. 607913126 NIP: 718-111-06-86 REGON: 200147781			
Nazwa i adres inwestycji	REMONT DRÓG POWIATOWEJ NR 1826B - Gardoty – Grzymki w km 0+000 – 2+250		
Inwestor	Zarząd Dróg Powiatowych w Łonży 18-400 Łonża ul. Poligonowa 30.		
Nazwa rysunku	PRZEPUST SKRZYŃKOWY 150x150 - trasa 2 km 0+409,25		
Data opracowania:	Faza: P.B.	Skala: 1:50	Nr rys. 6/6
Branda:	Imię i nazwisko	Nr uprawnień	Podpis
Drogowa:	mgr inż. Adam Łazarski	UAN 7342-38/92	
Opracował:	inż. Radosław Piślicki		
Sprawił:	mgr inż. Janusz Nowakowski	UAN 7342-113/92	