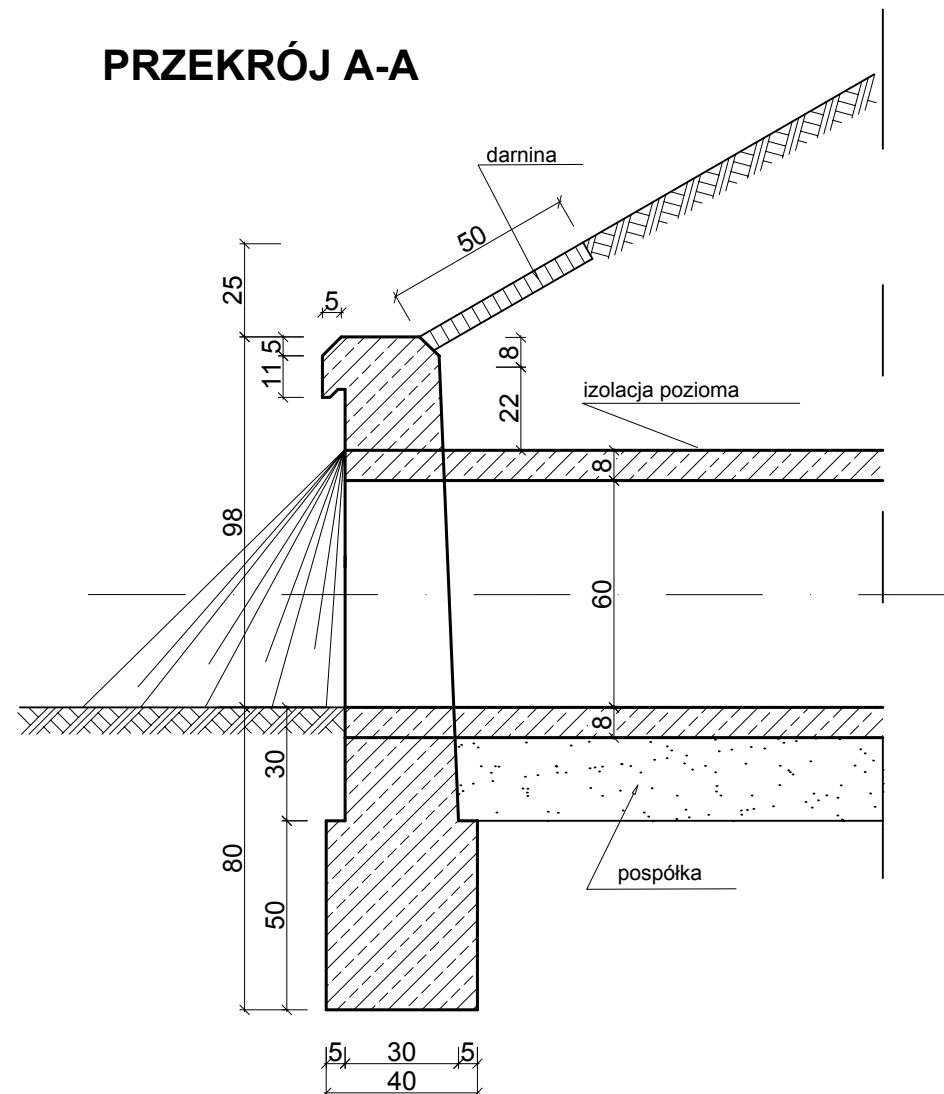


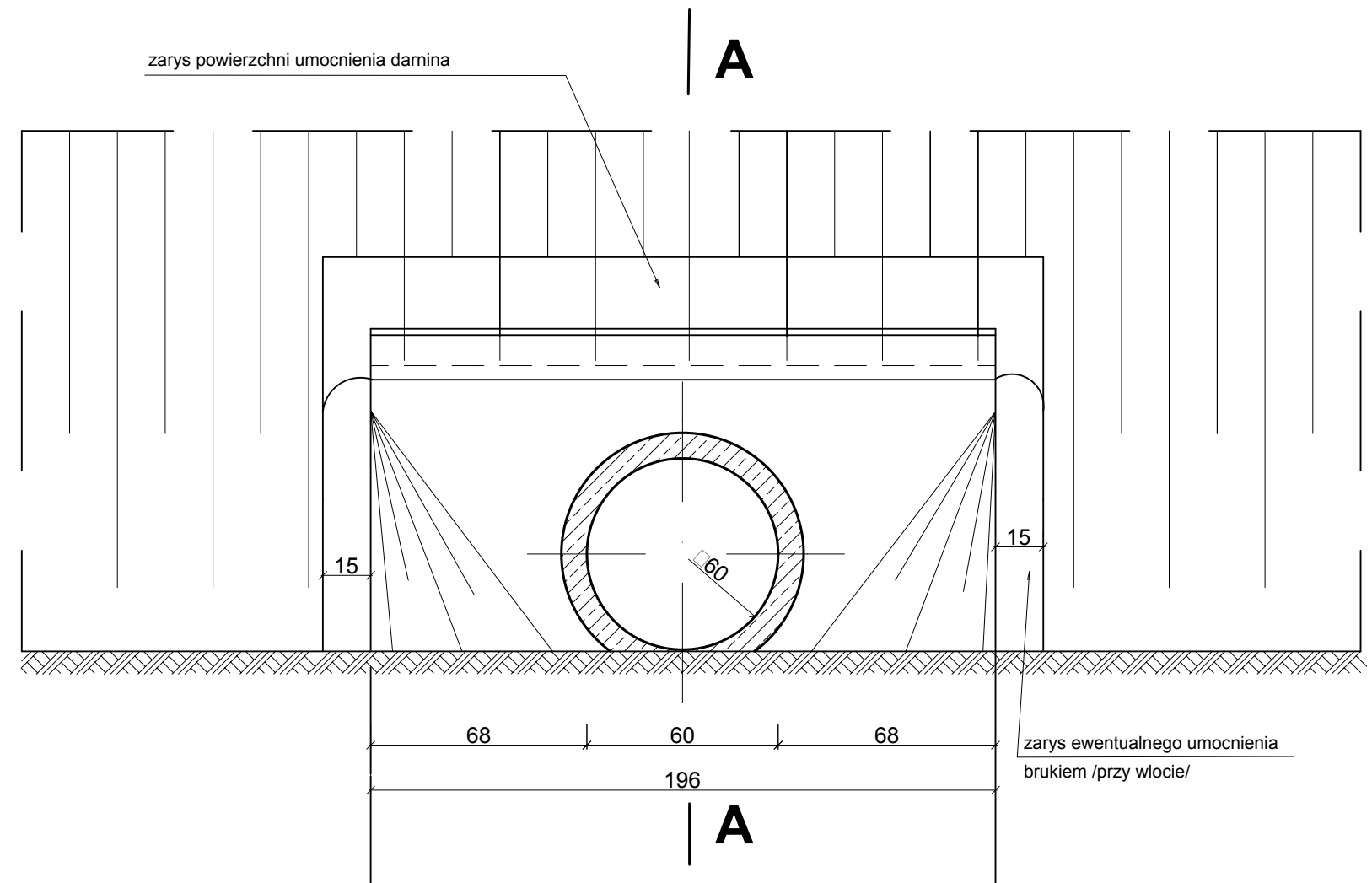
RYSUNEK KONSTRUKCYJNY PRZEPUSTU RUROWEGO Ø 60
SKALA 1:20

WLOT I WYLOT ŚCIANKI PRZEPUSTU

PRZEKRÓJ A-A



A



A

Przepust w km 7+751,00

<p>Obiekt: Remont drogi powiatowej nr 1952B Stare Szably - Jakać Borki w lokalizacji km 7+135,00 - 8+125,00 (Odc. III)</p>			
<p>Projektant: inż. bud. Krzysztof Świecki upr. PDL/0004/PWOK/04</p>	<p>Podpis</p>	<p>Inwestor: Zarząd Dróg Powiatowych w Łomży ul. Poligonowa 30 18-400 Łomża</p>	<p>Rok: 03.2014 r.</p>
		<p>Lokalizacja: dz. nr: 37, 196/2, 49, 196/3, 196/1, 76 72/1, 84, 23, 38 - Jakać Borki Gmina Śniadowo, powiat łomżyński</p>	<p>Skala: 1:20</p>
		<p>Stadium: Projekt budowlany</p>	<p>Nr rys.:</p>
		<p>Rysunek: Ścianka przepustów rurowych d60</p>	