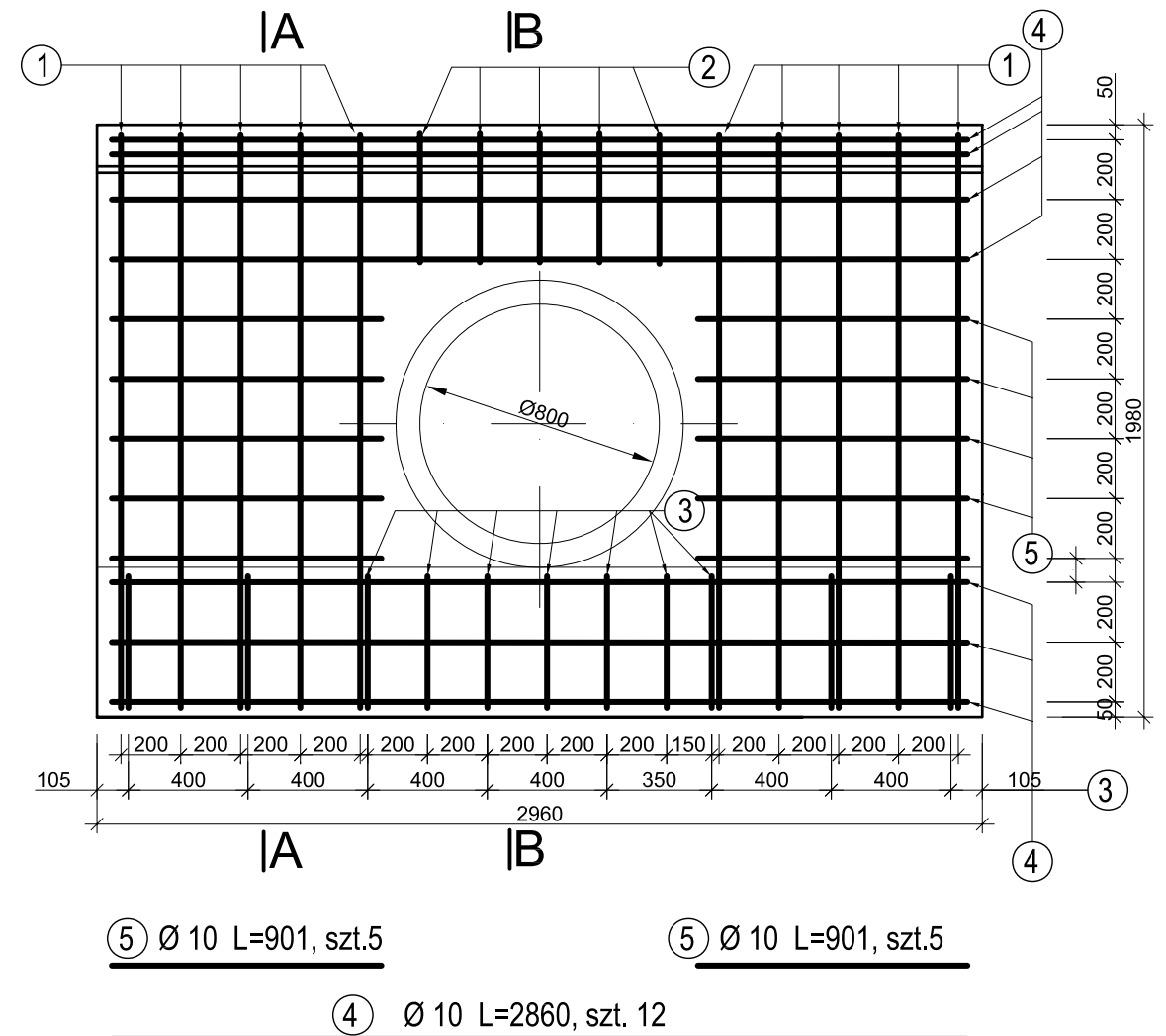
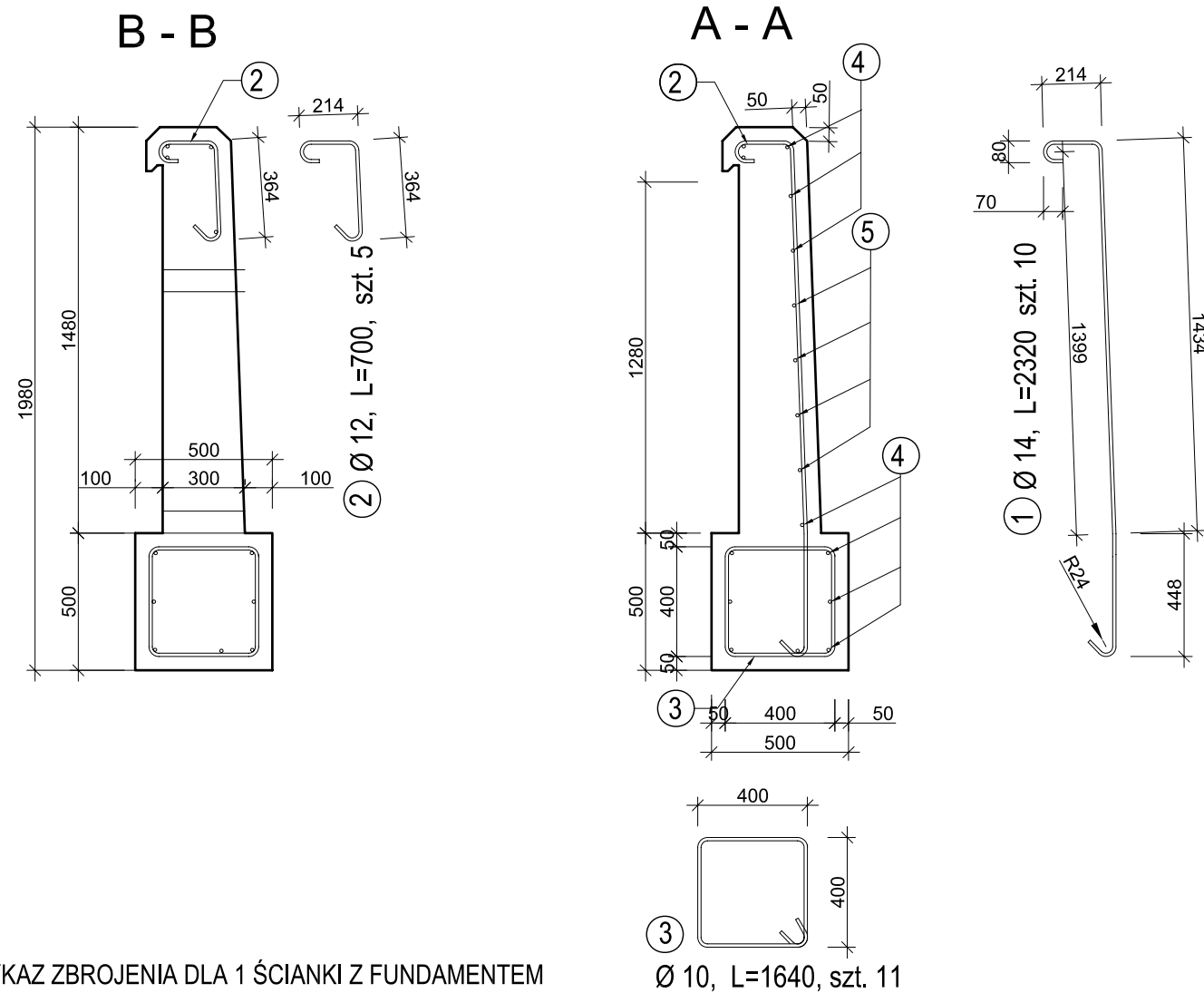


WIDOK ŚCIANKI CZOŁOWEJ - ROZMIESZCZENIE ZBROJENIA
SKALA 1:25



ŚCIANKI PRZEPUSTU W KM 1+236,52 i 2+032,20

WYKAZ ZBROJENIA DLA 1 ŚCIANKI Z FUNDAMENTEM

Nr pręta	Średnica [mm]	Liczba [szt.]	Długość [m]	Długość ogólna [m]			
				A-II		A-I	
				Ø 14	Ø 10		
1	14	10	2,32	23,2			
2	14	5	0,70	3,50			
3	10	11	1,64		18,04		
4	10	12	2,86		34,32		
5	10	10	0,90		9,0		
Długość razem			[m]	26,70	61,36		
Masa jednostkowa			[kg/m]	1,210	0,617		
Masa razem wg śr.			[kg]	32,31	37,86		
Masa wg gatunku			[kg]	70,17		-	
Masa ogólna			[kg]	70,17		-	

BETON KLASY B30 W8 F150

STAL 18G2-b, A-II

OBJĘTOŚĆ BETONU na 1 ściankę z fundamentem - 1,95 m³

Objekt: Przebudowa drogi powiatowej nr 1944B dr. 677 - Sierzputy M. - - Stacja Śniadowo - Stare Duchny - Grabowo na odcinku Stacja Śniadowo - - Stare Duchny w lokalizacji roboczej 0+000 - 3+032,60			
Projektant: tech. Krzysztof Radziszewski upr. WZP-8-445/320/66 upr. UAN.7342-46/92	Podpis	Inwestor: Zarząd Dróg Powiatowych w Łomży ul. Poligonowa 30 18-400 Łomża	Rok: 08.2011
Sprawdzający: inż. bud. Krzysztof Święcki upr. PDL/0004/IPWOK/04	Podpis	Lokalizacja: dz. nr: 96, 108, 85/2, 85/1, 88, 87 - Mężenin dz. nr: 83, 89/2, 89/1, 92 - Olszewo dz. nr: 159 - Stare Duchny Gmina Śniadowo, powiat łomżyński	Skala: 1:25
		Stadium: PB, PW	Nr rys.:
		Rysunek: Ścianka przepustu rurowych d80 - zbrojenie	