

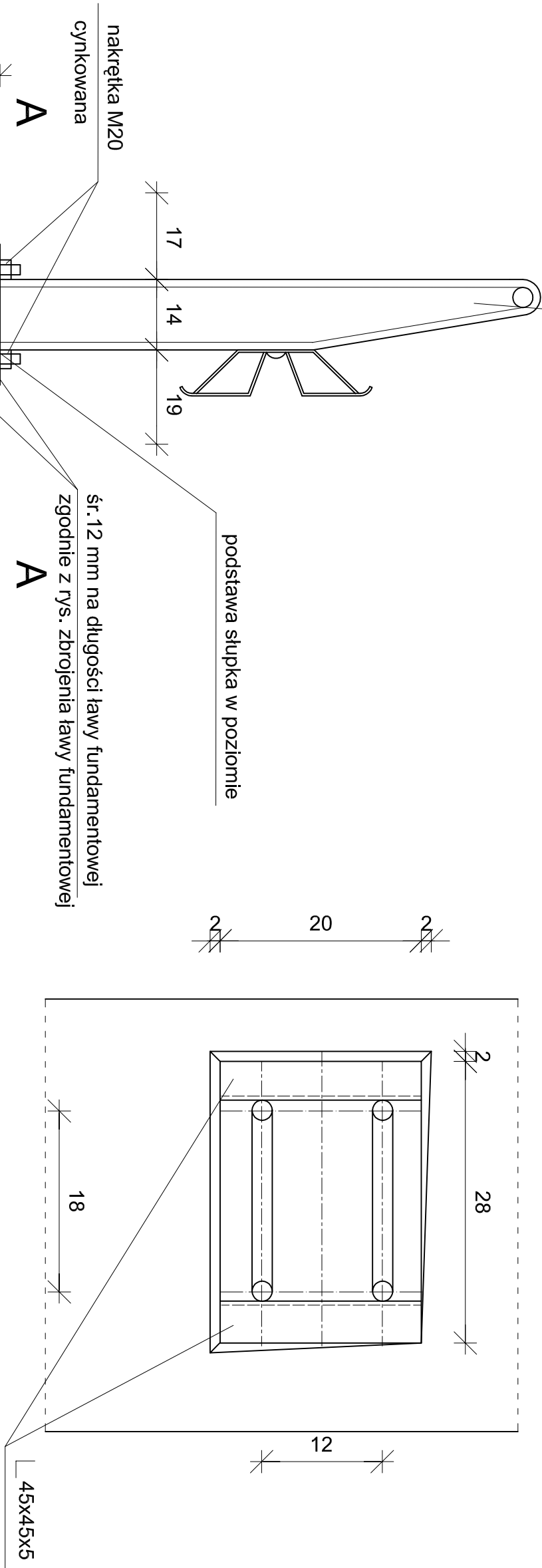
MOCOWANIE BARIEROPORĘCZY
SKALA 1:10

KOTWA DO MOCOWANIA SŁUPKÓW
BARIEROPORĘCZY
SKALA 1:5

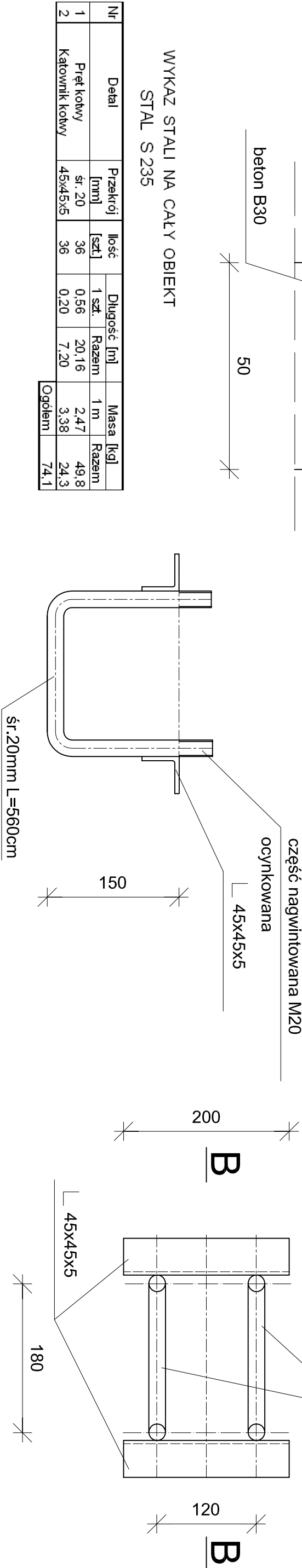
PROJEKT BUDOWLANO-WYKONAWCZY			
OBIEKT: Przepust przez ciek bez nazwy w ciągu drogi powiatowej nr 1825B od drogi powiatowej nr 1820B-Gardoty-do drogi powiatowej nr 1821B k/m. Gardoty			
RYSUNEK: Mocowanie barieroporęczy			
INWESTOR: Zarząd Drog Powiatowych w Łomży	SKALA: 1:5, 1:10		
PROJEKTANT: mgr inż. Dariusz Lendzioszek upr.proj.nr LOM-59	Podpisz:	RYSUNEK:	8
	DATA: 06.2012		
SPRAWDZAJĄCY: Jan Czyżewski upr.proj.nr UAN 7343-21/91			

barieroporecz na dl. 8,0m strona lewa i prawa

PRZEKRÓJ A-A



PRZEKRÓJ B-B



Nr	Detal	Przekrój [mm]	Ilość [szt.]	Długość [m]		Masa [kg]	
				1 szt.	Razem	1 m	Razem
1	Pręt kotwy	śred. 20	36	0,56	20,16	2,47	49,8
2	Kątownik kotwy	45x45x5	36	0,20	7,20	3,38	24,3
Ogółem							74,1