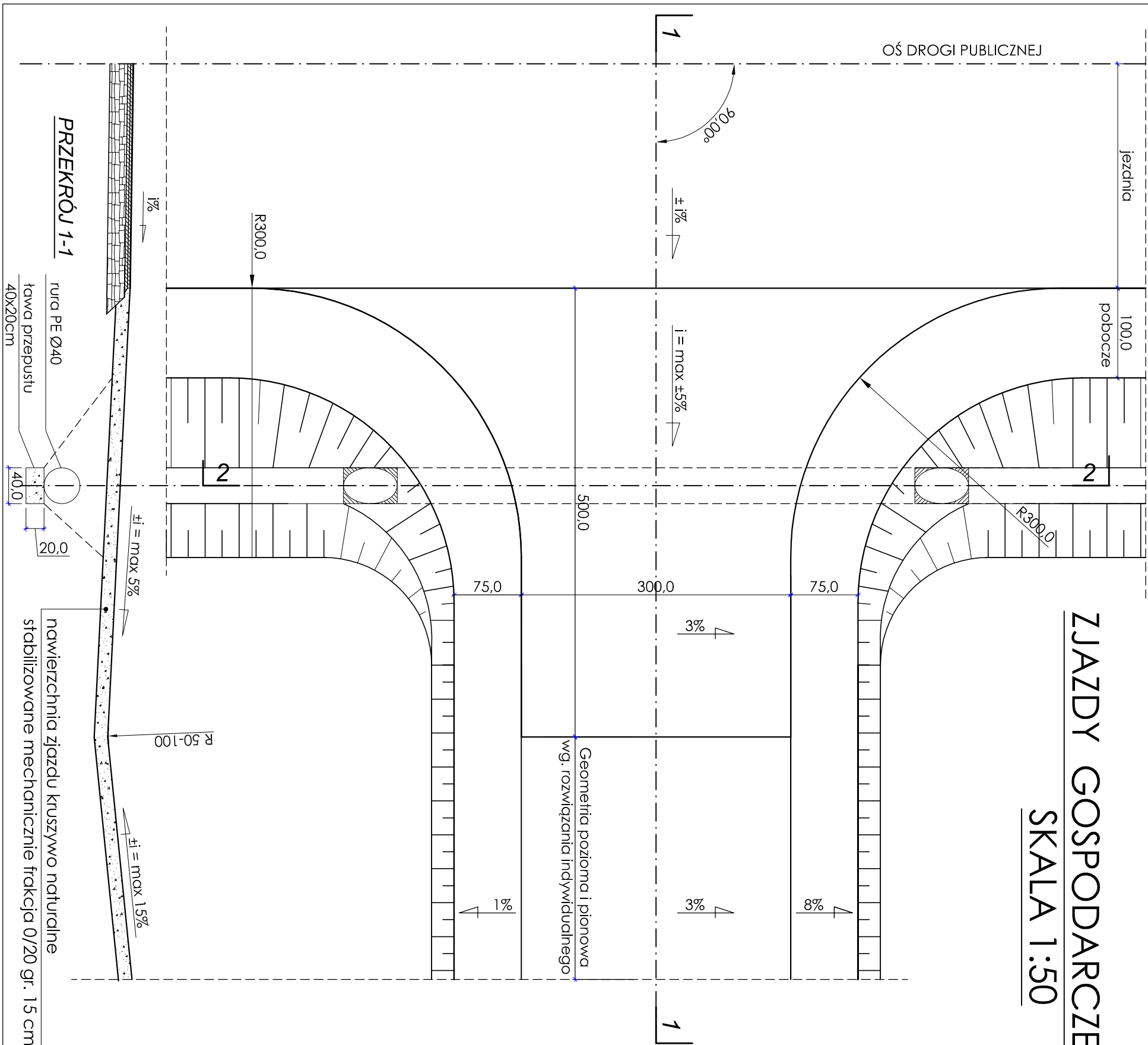
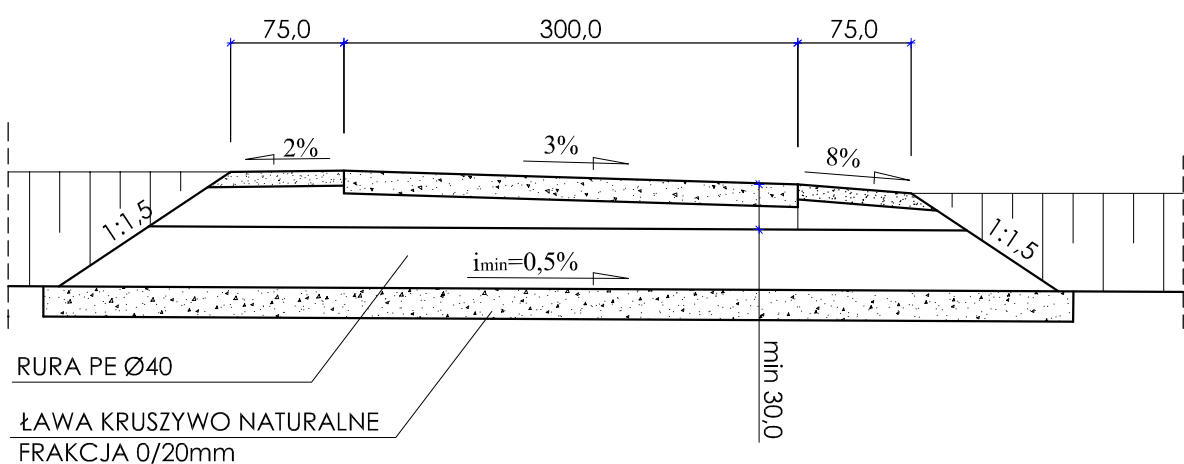


ZJAZDY GOSPODARCZE TYP "A2"  
SKALA 1:50



*PRZEKRÓJ 2-2*



Do przedmiaru przyjęto długość jazdów równą 3,0m  
Wartości przedmiarowe przy długości 3,0m:

- jezdnia kruszywo naturalne gr. 15cm pow. 12,86m<sup>2</sup>
- pobocza kruszywo naturalne gr. 10cm pow. 4,32m<sup>2</sup>
- łąwa przepustu 40x20cm - pospółka 0,58m<sup>3</sup>
- rura PE dł. 7,0m

Uwagi!

1. Zjazd typ A2 długość zmienna
2. Spadek podłużny zjazdu  $i_{\max} = 5\%$  na odcinku min 500cm
3. Kierunki spadków podłużnych i poprzecznych zjazdów dopasować do warunków miejscowych
4. Rzędne zjazdu dopasować do projektowanej nawierzchni

Autorska Pracownia Projektowa			
Adam Wszeborowski			
18-400 Łomża, ul. Senatorska 8, tel. 86 2163378, 667303091			
inwestor	zadanie		
ZARZĄD DRÓG POWIATOWYCH			
18-400 Łomża, ul. Poligonowa 30			
przedmiot			
PRZEBUDOWA DRÓG POWIATOWEJ			
NR 19468 NA ODCINKU JANCZEWO - BRONOWO			
ZJAZDY TYPA2			
ZESPÓŁ AUTORSKI			
branża drogowa	imię i nazwisko	nr upr. proj.	podpis
projektant	mgr inż. Jacek Przybyłowicz	26/60 WBPP W-w	
sprawdzający	mgr inż. Jacek Dobiełski	44/02/OL	
opracowanie	mgr Adam Wszeborowski		
data: PROJEKT BUDOWLANO-WYKONAWCZY	skala: 1:20 / 1:50	data: 08.2010	nr rys. 7.2