

RZUT PAERTERU - KOMUNIKACJI  
po powiększeniu pom.SEREWOWNI  
19.02.2021 r.

KOMUNIKACJA - remont  
RZUT PARTERU 1 : 100

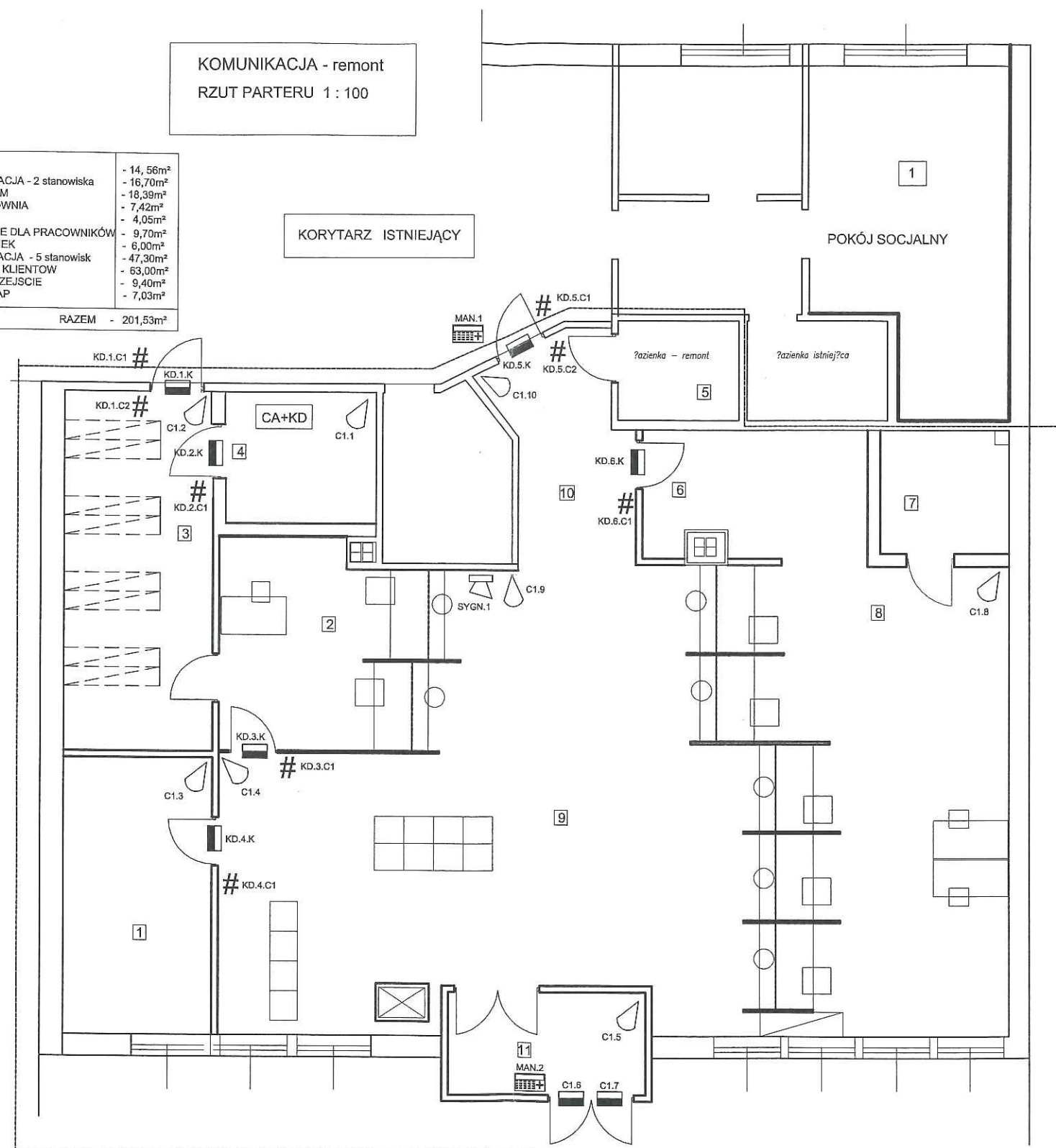
1 - GABINET	- 14,56m <sup>2</sup>
2 - REJESTRACJA - 2 stanowiska	- 16,70m <sup>2</sup>
3 - ARCHIWUM	- 18,39m <sup>2</sup>
4 - SERWEROWNIA	- 7,42m <sup>2</sup>
5 - WC	- 4,05m <sup>2</sup>
6 - PRZEJŚCIE DLA PRACOWNIKÓW	- 9,70m <sup>2</sup>
7 - MAGAZYNEK	- 6,00m <sup>2</sup>
8 - REJESTRACJA - 5 stanowisk	- 47,30m <sup>2</sup>
9 - SALA DLA KLIENTÓW	- 63,00m <sup>2</sup>
10 - SALA - PRZEJSCIE	- 9,40m <sup>2</sup>
11 - WIATROŁAP	- 7,03m <sup>2</sup>
RAZEM - 201,53m <sup>2</sup>	

KORYTARZ ISTNIEJĄCY

POKÓJ SOCJALNY

POMIESZCZE BIA  
OBJĘTE REMONTEM

- # Czytnik kontroli dostępu
- Kontakttron systemu alarmowego lub kontroli dostępu
- MAN Manipulator systemu alarmowego
- △ Czujka PIR systemu alarmowego
- CA+KD Centrala systemu alarmowego i kontroli dostępu



INWETOR: <b>Starostwo Powiatowe w Łomży</b> <b>Szosa Zambrowska 1/27, 18-400 Łomża</b>			
FAZA	PROJEKT TECHNICZNY		
BRANZA	ELEKTRYCZNA		
TEMAT: Remont pomieszczeń dla Wydziału Komunikacji Starostwa Powiatowego w Łomży		SKALA 1:100 DATA 23.04.2021	NR RYS. E12
NAZWA RYSUNKU: Instalacje KD pomieszczenia		UPRAWNEINIA	PODPIS
PROJEKTANT:	mgr inż. Czesław Taraszkiewicz	Lom 9/90	